



slow UP



Suchen... Ort Route Service Koord.

**Meine Touren**

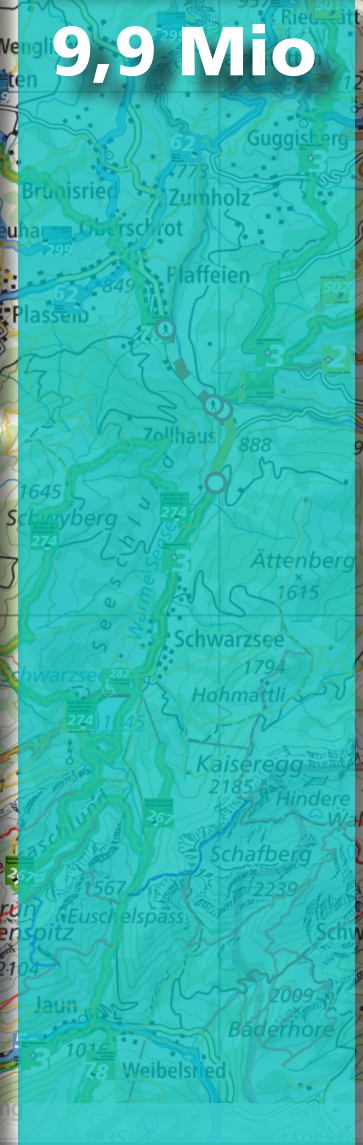
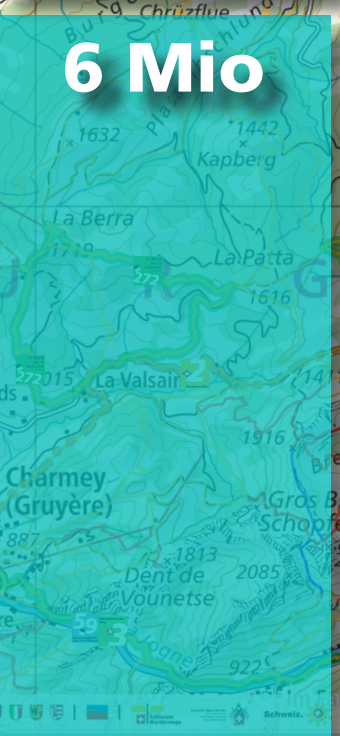
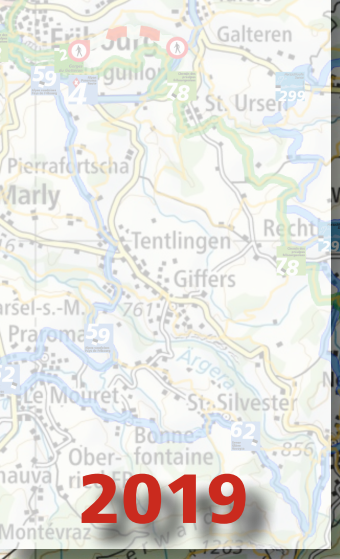
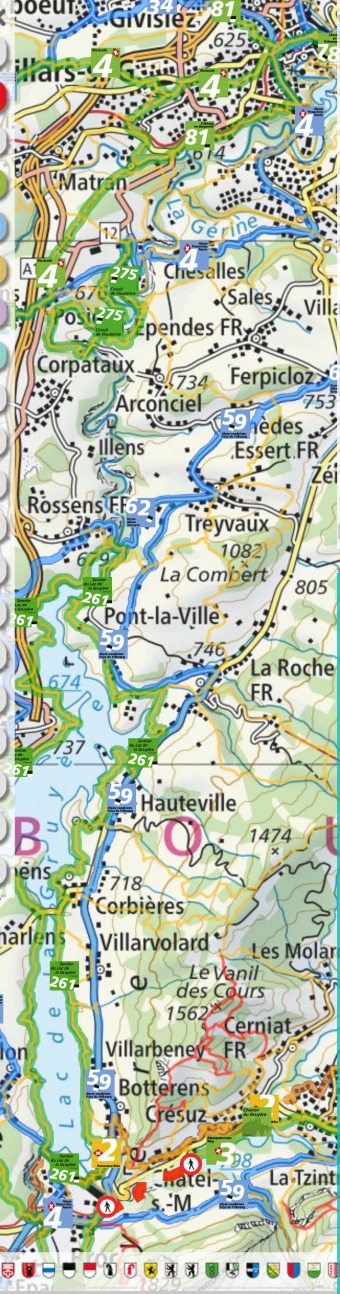
- Winter
- Wanderland
- Veloland
- Mountainbikeland
- Skatingland
- Kanuland
- Bergsport
- Bahn | Bus | Schiff
- Übernachten
- Services
- Natur | Landschaft
- Fotos
- Routen-Nummern
- Sperrung / Umleitung

Wetter | Schnee

3D Karte Foto Grau

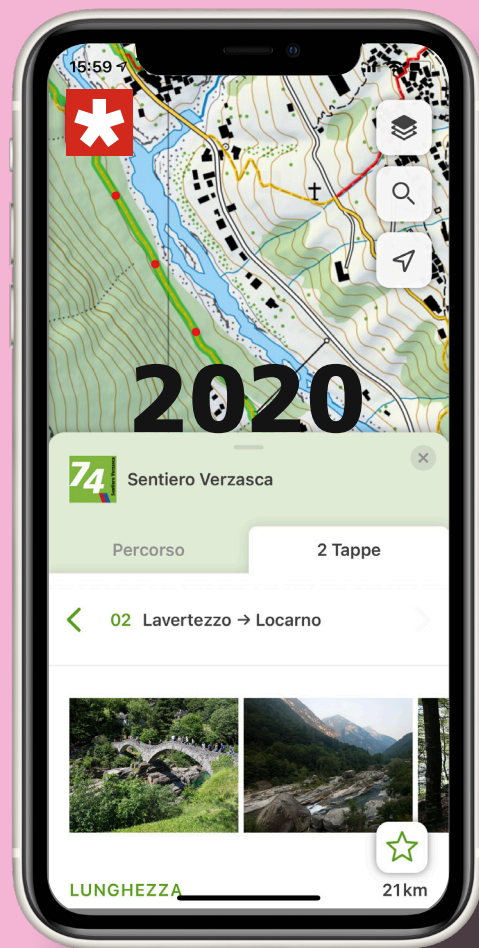
Drucken

Teilen





21,4 Mio



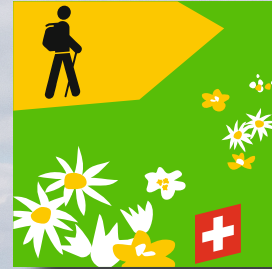
25,5 Mio



23,6 Mio



2023

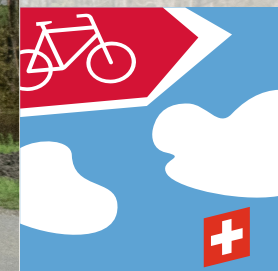


7  
66  
267



2023

9



54

59



2023

3

14

274

3

8

6

2023



2023

1

8







2023

171



2023

170

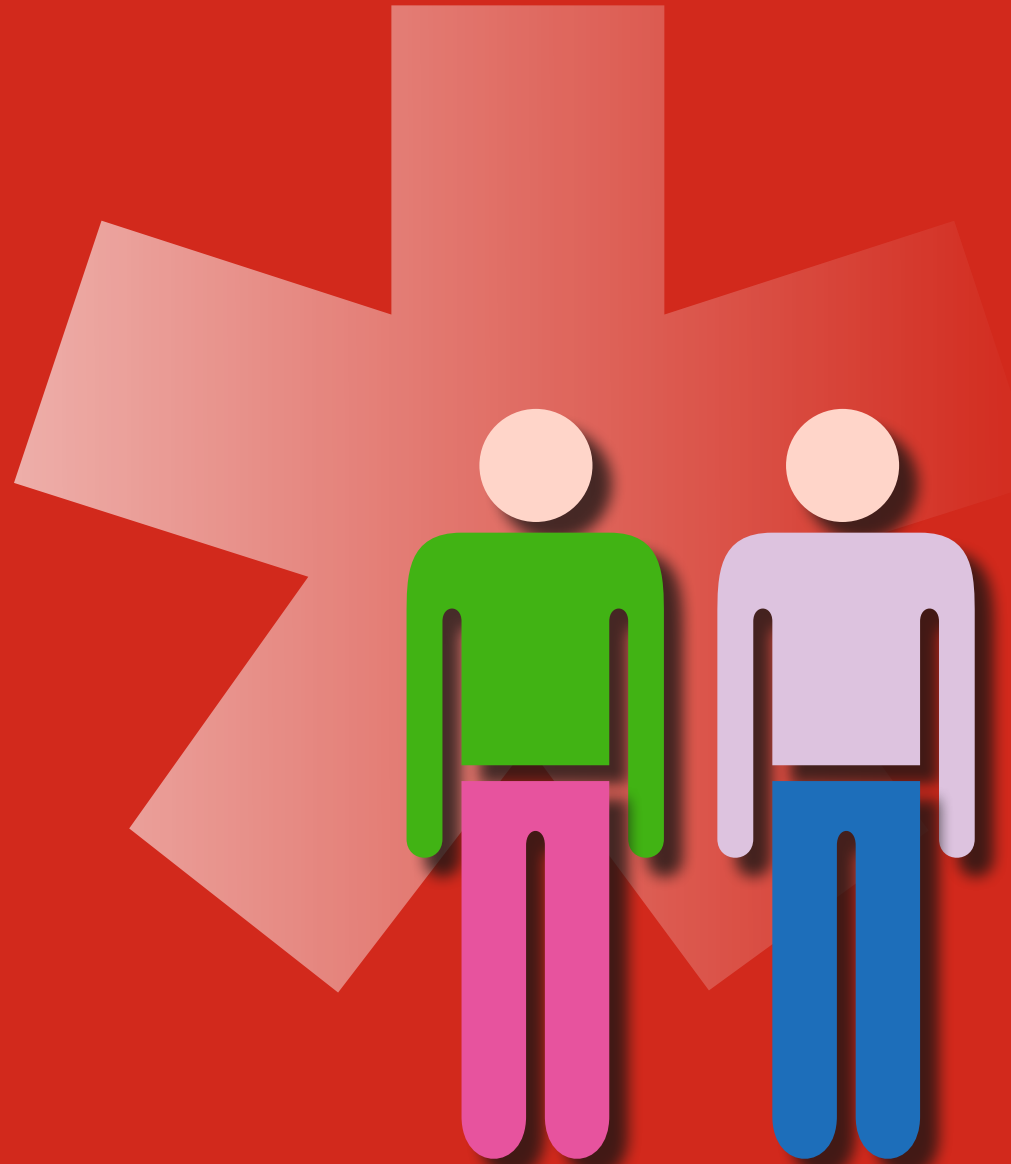


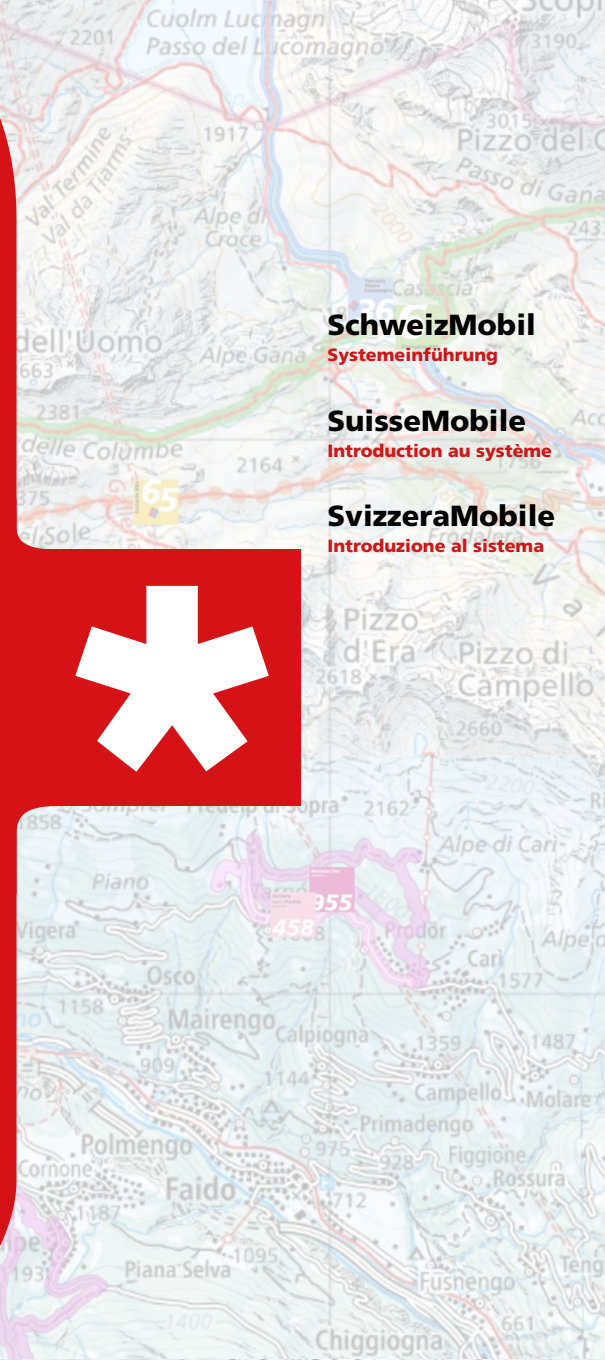
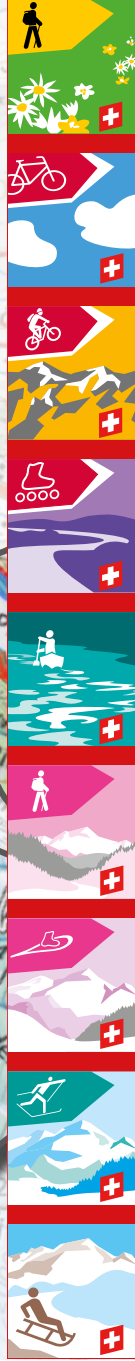
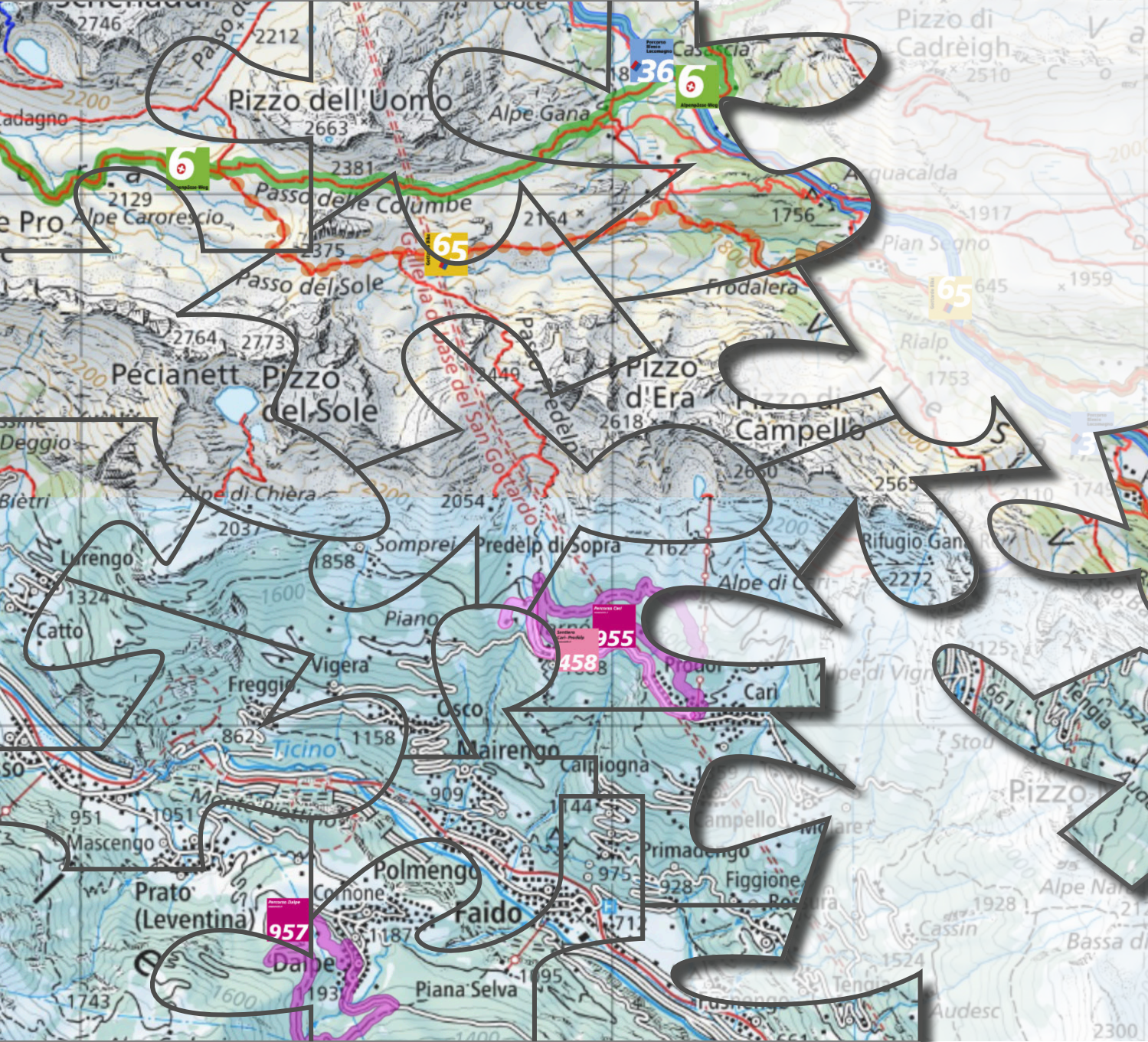


97

2023



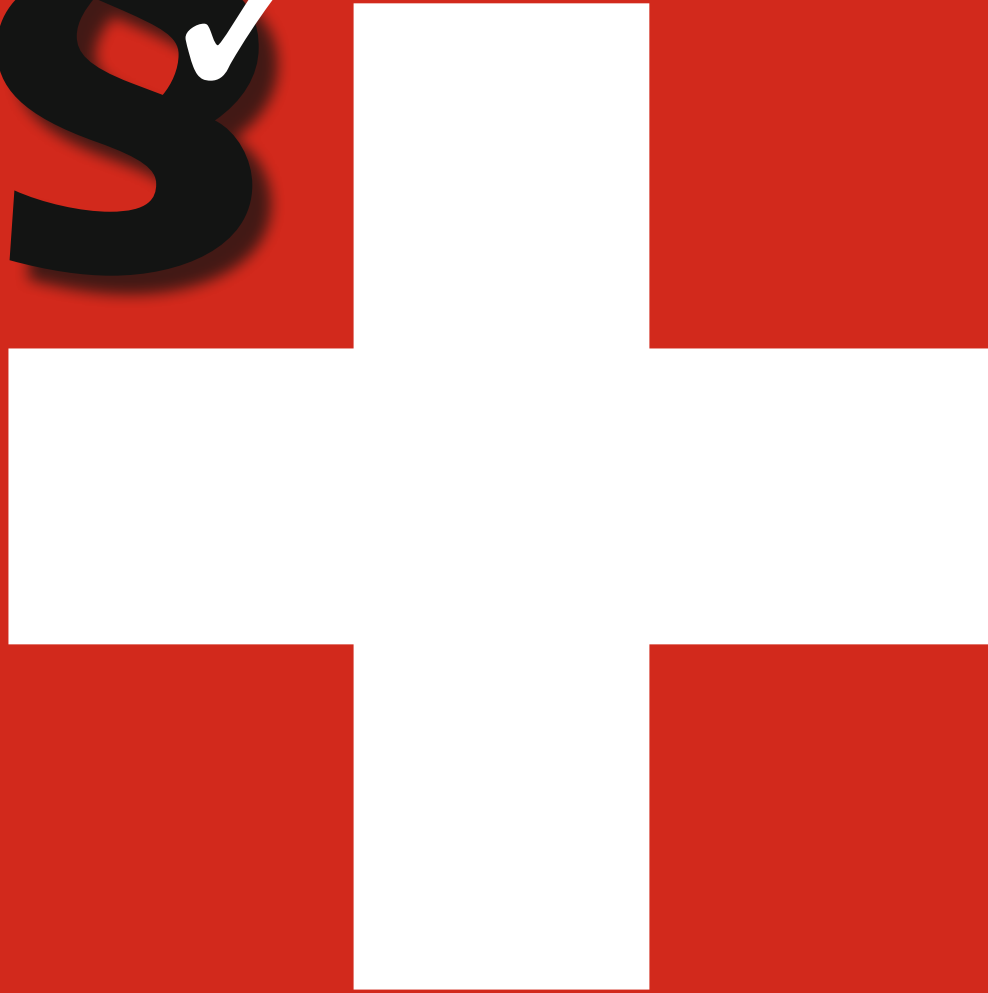




**SchweizMobil**  
Systemeinführung

**SuisseMobile**  
Introduction au système

**SvizzeraMobile**  
Introduzione al sistema





Schweizerische Eidgenossenschaft  
Confédération suisse  
Confederazione Svizzera  
Confederaziun svizra

Eidgenössisches Departement für Umwelt, Verkehr,  
Energie und Kommunikation UVEK

**Bundesamt für Strassen ASTRA**  
Abteilung Strassennetze

# News dall'USTRA, Mobilità lenta + IVS





# Nuove collaboratrici sezione Mobilità lenta + IVS

## **Specialiste mobilità ciclistica:**

Nicole Felder ([nicole.felder@astra.admin.ch](mailto:nicole.felder@astra.admin.ch))

Claudia Hauswirth ([claudia.hauswirth@astra.admin.ch](mailto:claudia.hauswirth@astra.admin.ch))

## **Responsabile percorsi pedonali e sentieri:**

Anita Schnyder ([anita.schnyder@astra.admin.ch](mailto:anita.schnyder@astra.admin.ch))

## **Responsabile IVS (Vie di comunicazione storiche):**

Ulrike Marx (da luglio 2023) ([ulrike.marx@astra.admin.ch](mailto:ulrike.marx@astra.admin.ch))



# Informazioni sull'attuazione della Legge federale sulle vie ciclabili e altri progetti

## Informazioni relative alla LVC

- Conferenza responsabili cantonali mobilità ciclabile 29. März 2023
- Manuale d'attuazione per la pianificazione della rete

Contatto: Urs Walter ([urs.walter@astra.admin.ch](mailto:urs.walter@astra.admin.ch))

## Altri progetti

- Analisi dei punti deboli (strade nazionali di 3a classe, svincoli e nodi)

Contatto: Noëlle Petitdemange ([noelle.petitdemange@astra.admin.ch](mailto:noelle.petitdemange@astra.admin.ch))

- Test dei dispositivi di conteggio per la registrazione combinata di MTB e escursionisti

Contatto: Silvio Zala ([silvio.zala@astra.admin.ch](mailto:silvio.zala@astra.admin.ch))

- Test pilota guadi ciclabili con diritto di precedenza

Contatto: Claudia Hauswirth ([claudia.hauswirth@astra.admin.ch](mailto:claudia.hauswirth@astra.admin.ch))





PROGETTI

# OBIETTIVI DI QUALITÀ

Riedizione 2022



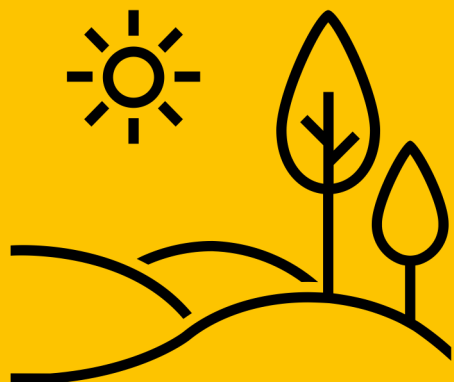
- 1) I sentieri offrono **una grande varietà di tracciato**.
- 2) I sentieri presentano una **superficie naturale**.
- 3) La segnaletica dei sentieri è **conforme alle direttive vigenti**.
- 4) L'infrastruttura dei sentieri **non presenta manchevolezze**.
- 5) I sentieri sono **collegati con i trasporti pubblici**.
- 6) La rete di sentieri segnalata in loco corrisponde ai **dati pubblicati**.
- 7) I sentieri sono coordinati **con le attività di incidenza territoriale e gli interessi dei proprietari fondiari**.

# ALTRI PROGETTI

## Panoramica



- Nuovo **tool di segnalazione dei danni** di Sentieri Svizzeri (IBEX-CH), dall'estate 2023
- **Manuale Costruzione e manutenzione di sentieri escursionistici:** revisione della versione pubblicata nel 2009 e leggermente modificata nel 2017 (pubblicazione prevista nell'estate 2024)
- Revisione del manuale sulle offerte para-escursionistiche (non appena sarà disponibile una norma sostitutiva a quella sulla segnaletica)



# PROMOZIONE DEI SENTIERI ESCURSIONISTICI

# PROMOZIONE DEI SENTIERI ESCURSIONISTICI

## FONDO PER PROGETTI DI SENTIERI

- Sostegno finanziario per misure di valorizzazione dell'infrastruttura e della rete di sentieri escursionistici così come per misure immediate (ad es. in caso di eventi di maltempo)
- Presentazione di domande possibile in qualsiasi momento
- Possibilità di presentare domande anche per progetti già conclusi

## FONDO MOBILIARE PONTI E PASSERELLE

- Manutenzione, sostituzione o costruzione di ponti e passerelle sulla rete di sentieri escursionistici
- Presentazione delle domande: maggio-agosto 2023 per i progetti che iniziano o si trovano nella fase iniziale di costruzione a maggio 2023 e che saranno completati nel 2024

## PREMIO POSTA

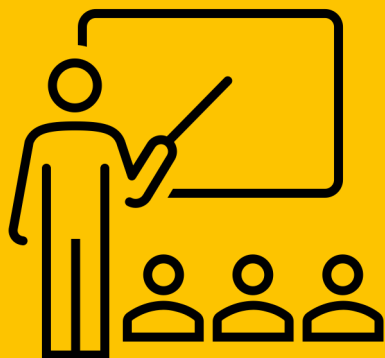
- Incentivazione di progetti di sentieri escursionistici particolarmente adatti alle famiglie
- Candidature: maggio-agosto 2023 per i progetti che iniziano o si trovano nella fase iniziale di costruzione a maggio 2023 e che saranno completati entro giugno 2024

## Informazioni e presentazione di progetti

<https://www.sentieri.sentieri-svizzeri.ch/it/promozione>





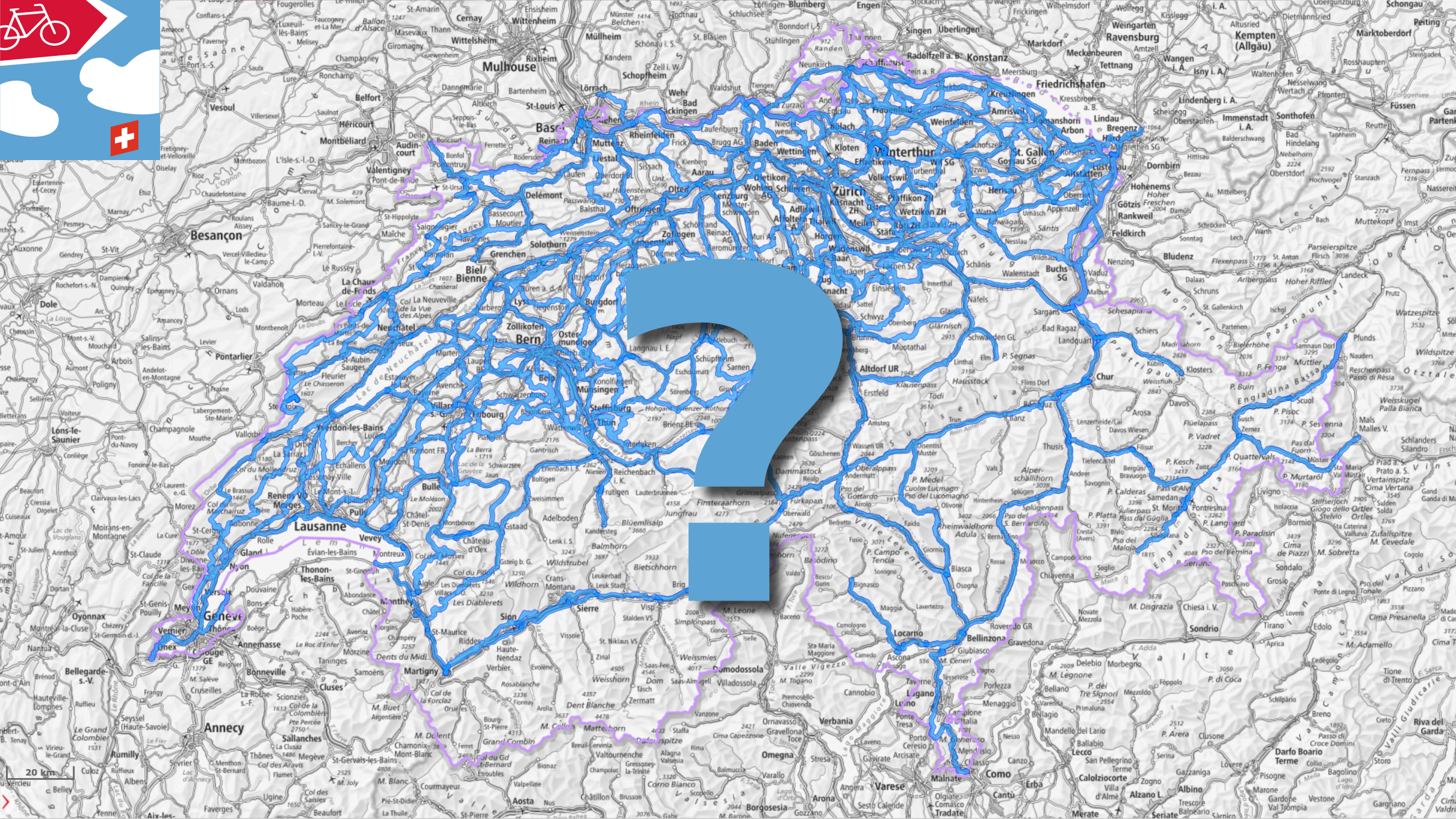


CORSI ED EVENTI

# PANORAMICA 2023

| Eventi   | Data                         | Luogo         | Lingua |
|--|------------------------------|---------------|--------|
| Corso sulla segnaletica  | 3 - 4 aprile<br>5 - 6 aprile | Aarwangen BE  | D      |
| Corso sulla segnaletica  | 27 - 28 aprile               | Cernier NE    | F      |
| Corso sulla segnaletica  | 16 - 17 maggio               | Muotathal SZ  | D      |
| <b>NUOVO: coordinamento della pianificazione della manutenzione dei sentieri escursionistici e delle IVS</b> | 24 agosto                    | Viège VS      | D      |
| <b>NUOVO: webinar inverno</b>  | 19 giugno                    | Online        | D/F    |
| Corso di base su costruzione e manutenzione  | 28 - 29 settembre            | Muotathal SZ  | D      |
| <b>NUOVO: corso di base su costruzione e manutenzione</b>  | Autunno                      | Cantone di FR | F      |
| Escursione tecnica   | Autunno                      | Da definire   | D/F    |

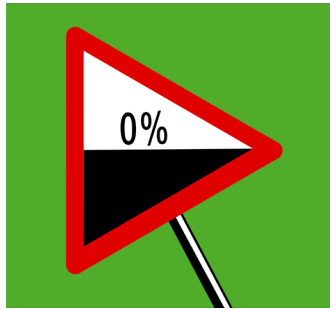




20 km



=

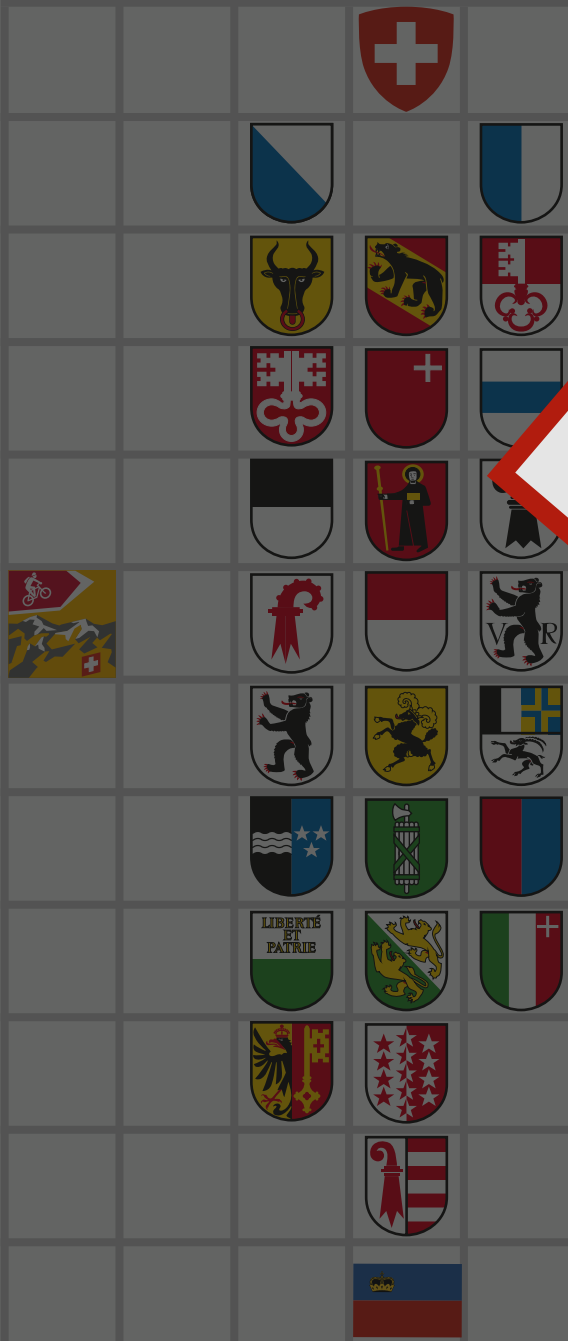


=















**3** 

**Mittelland Skate**

Skatingland Schweiz





slow UP



# SENTIERI ESCURSIONISTICI INVERNALI



\*\*\*\*\*

## PERCORSI PER CIASPOLE

# SOPRALLUOGHI QUALITATIVI IN INVERNO

Opportunità e sfide



## Opportunità

- Sentieri escursionistici invernali e percorsi per ciaspole segnalati in modo uniforme
- Offerte sicure, attrattive e rispettose della fauna selvatica
- Individuazione di difetti e passaggi pericolosi
- Promozione degli scambi nei Cantoni / di nuovi approcci

## Sfide

- Finanziamento delle misure di miglioramento
- Opera di convincimento (promotori)

# RETE DI BASE DELL'ESCURSIONISMO INVERNALE

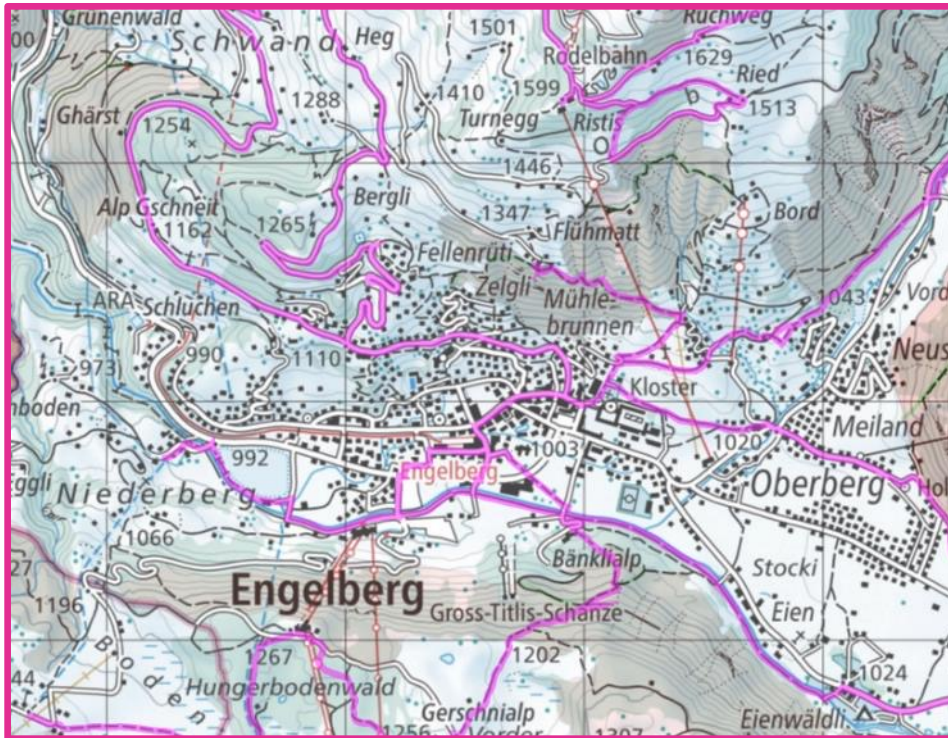
## Obiettivi del progetto



- **Registrazione digitale** dell'intera **offerta invernale** (sentieri escursionistici e percorsi per ciaspole) in un'**unica banca di geodati nazionale**
- Contributo alla **garanzia e alla promozione della qualità** (segnaletica, pianificazione, manutenzione)
- **Pubblicazione** come set di dati nazionale da parte di **swisstopo**
- **Aggiornamento** e gestione in tempi brevi
- Integrazione nell'**applicazione Mobilità lenta**
- **A lungo termine:** creazione di interfacce con le **destinazioni e i portali dei comprensori**

# RETE DI BASE DELL'ESCURSIONISMO INVERNALE

Stato dei lavori e prossimi passi (previsione)



- **Scambi** con SvizzeraMobile, CAS, swisstopo, USTRA: **base di sostegno più ampia e maggiore radicamento**, tempistiche più lunghe del previsto
- **Registrazione dei dati dall'estate 2024** da parte di swisstopo, dati forniti da Sentieri Svizzeri
- **Ulteriore sviluppo dell'applicazione Mobilità lenta** per i sentieri escursionistici invernali e i percorsi per ciaspole



# 2023



Wanderland



Veloland



Mountainbikeland



Skatingland



Kampingland



Winter






  
Wanderland

  
Veloland

  
Mountainbikeland

  
Skatingland

  
Kanuland

  
Winter





Itinéraires nationaux

Itinéraires régionaux

Itinéraires locaux

Chemins sans obstacles





## Obwaldner Höhenweg

Alpnachstad (Pilatus) – Stanserhorn

6 Tappe

→ 99 km

↗ 6'300 m

↘ 6'500 m

→ [vai al percorso](#)



## Chemin des Bisses

Martigny (Col des Planches) – Grimontz

7 Tappe

→ 105 km

↗ 4'600 m

↘ 4'500 m

→ [vai al percorso](#)



## Sentiero Cristallina

Bignasco – Airolo

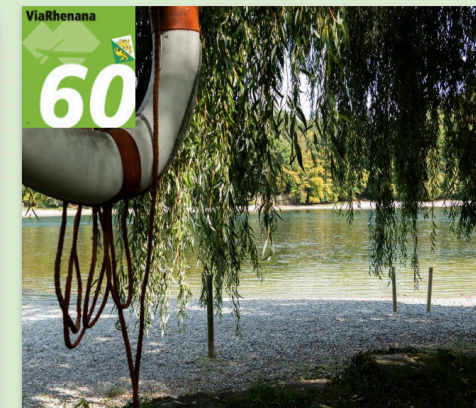
3 Tappe

→ 43 km

↗ 2'900 m

↘ 2'200 m

→ [vai al percorso](#)



## ViaRhenana

Kreuzlingen – Basel

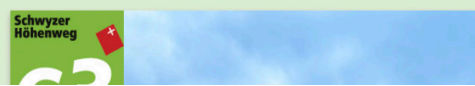
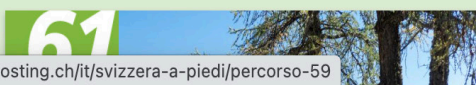
10 Tappe

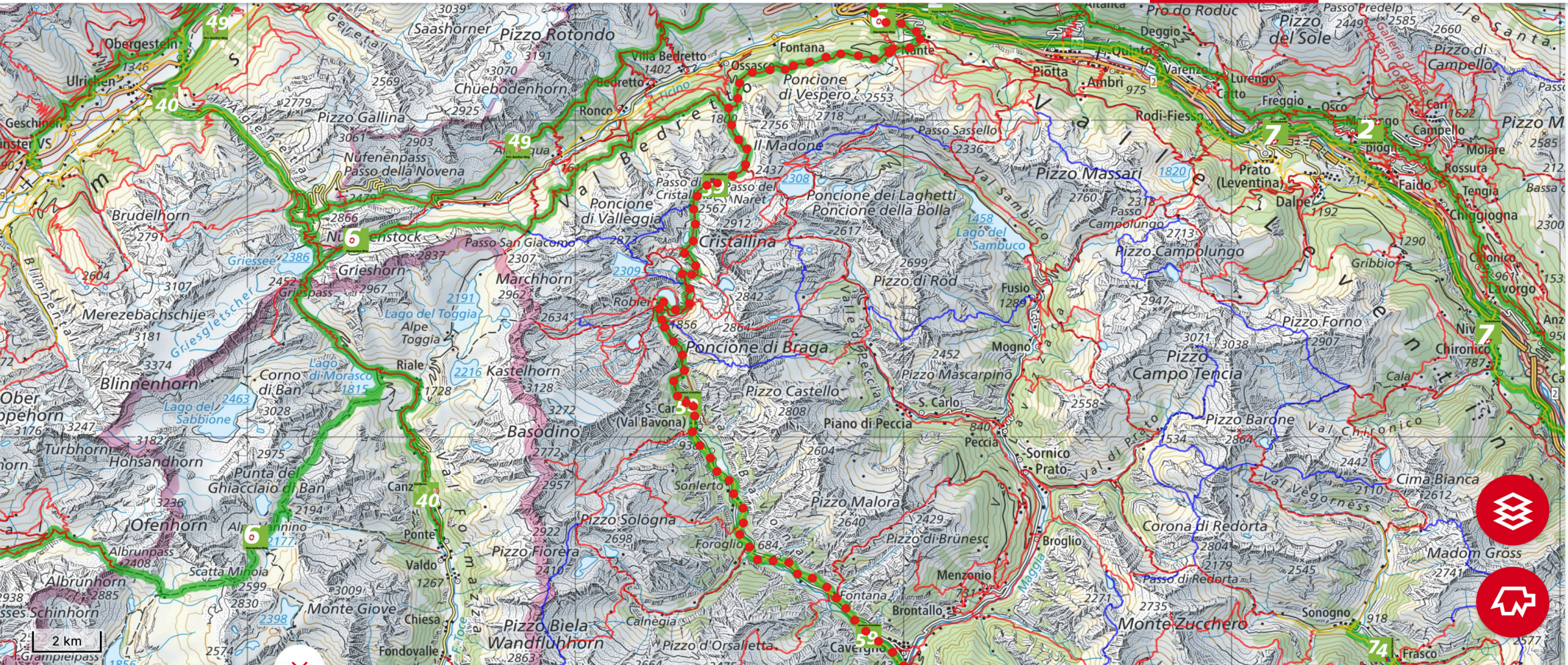
→ 195 km

↗ 3'100 m

↘ 3'200 m

→ [vai al percorso](#)





## Sentiero Cristallina

Percorso: Bignasco – Airolo



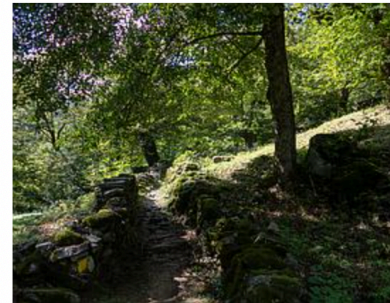
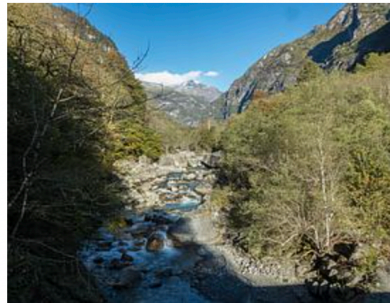


## Sentiero Cristallina

Percorso: Bignasco – Airolo



Tappa 1/3



Il Sentiero Cristallina collega Bignasco nella Vallemaggia ad Airolo nella Val Bedretto. Fra di esse si trovano montagne scoscese, una cascata alle porte di un villaggio, rocce cristalline, laghi e bacini alpini, idilliaci alpeggi e solitari borghi.

Dal tipico villaggio ticinese Bignasco, il sentiero si snoda nella stretta e rocciosa Val Bavona con i suoi dodici borghi. Una risida solita conduce, nascendo a fianco della tradizionale

→ 43 km

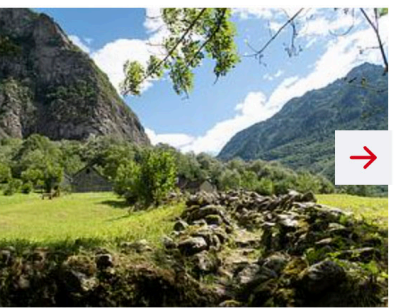
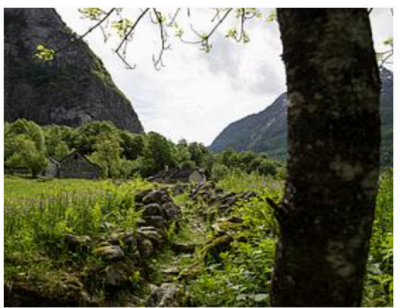
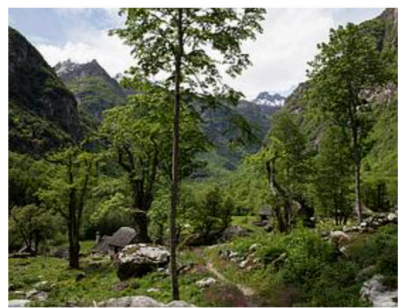
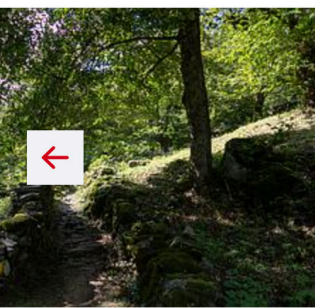
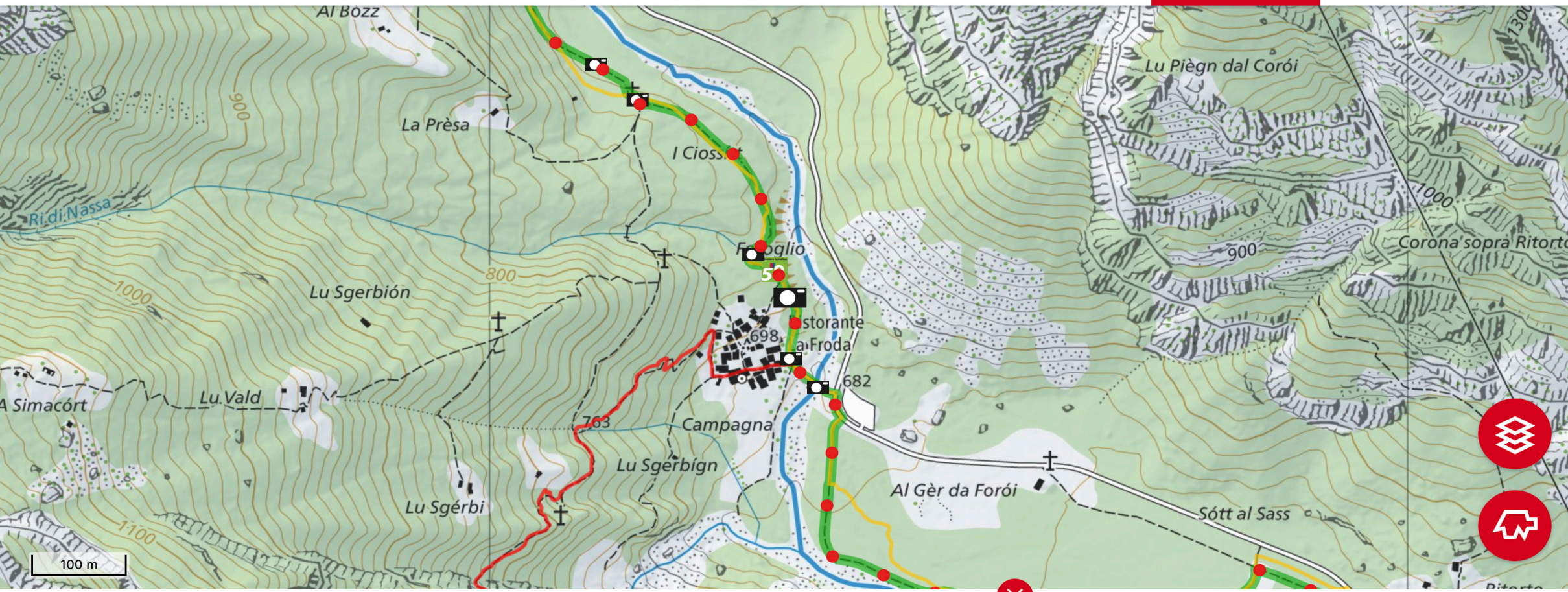
↗ 2'900 m

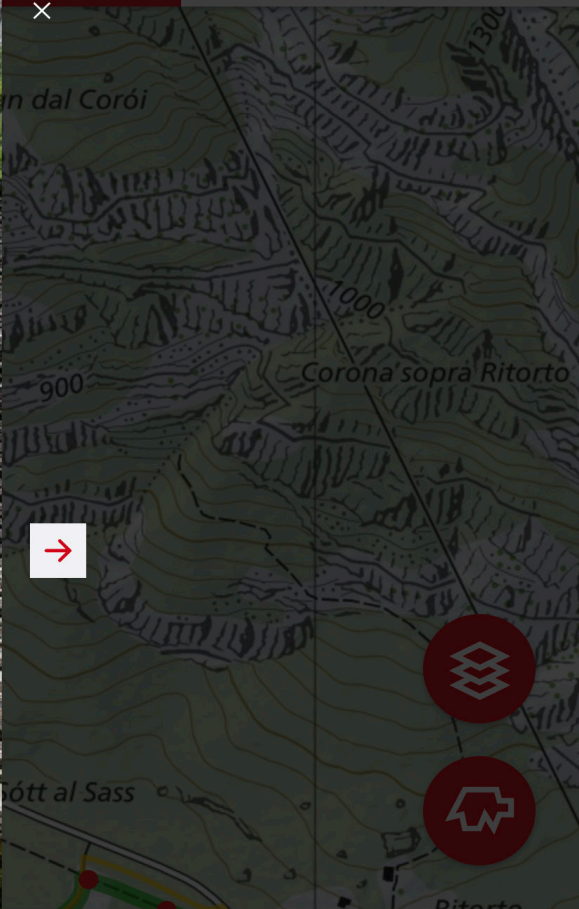
↘ 2'200 m

medio  
(sentiero di montagna) ⓘ

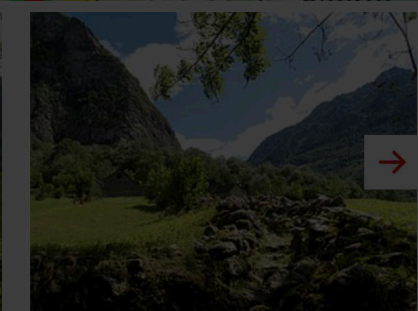
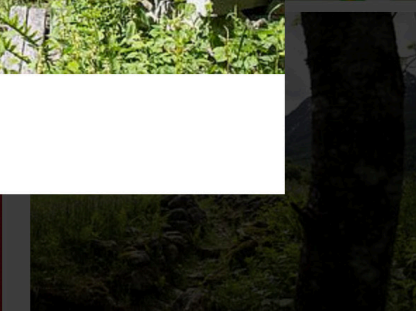
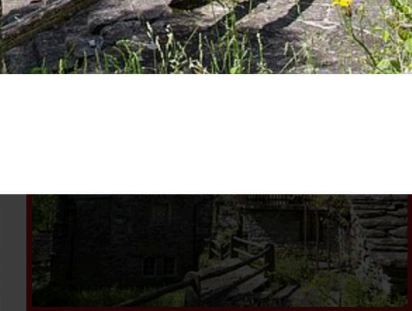
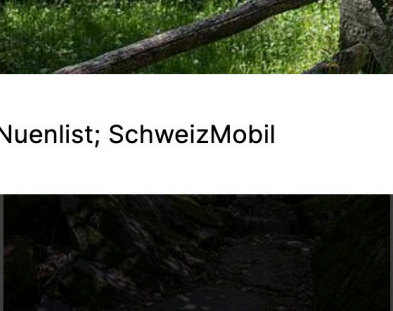
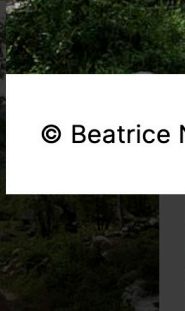
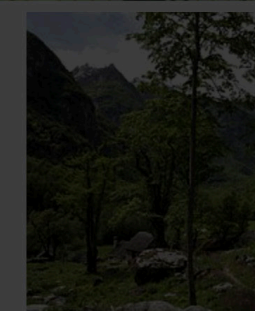
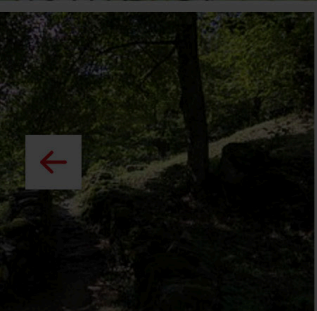
♥ difficile ⓘ



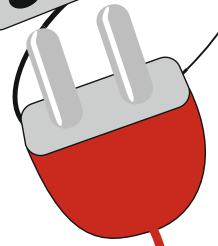
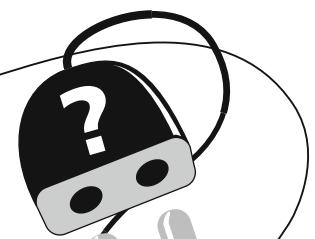
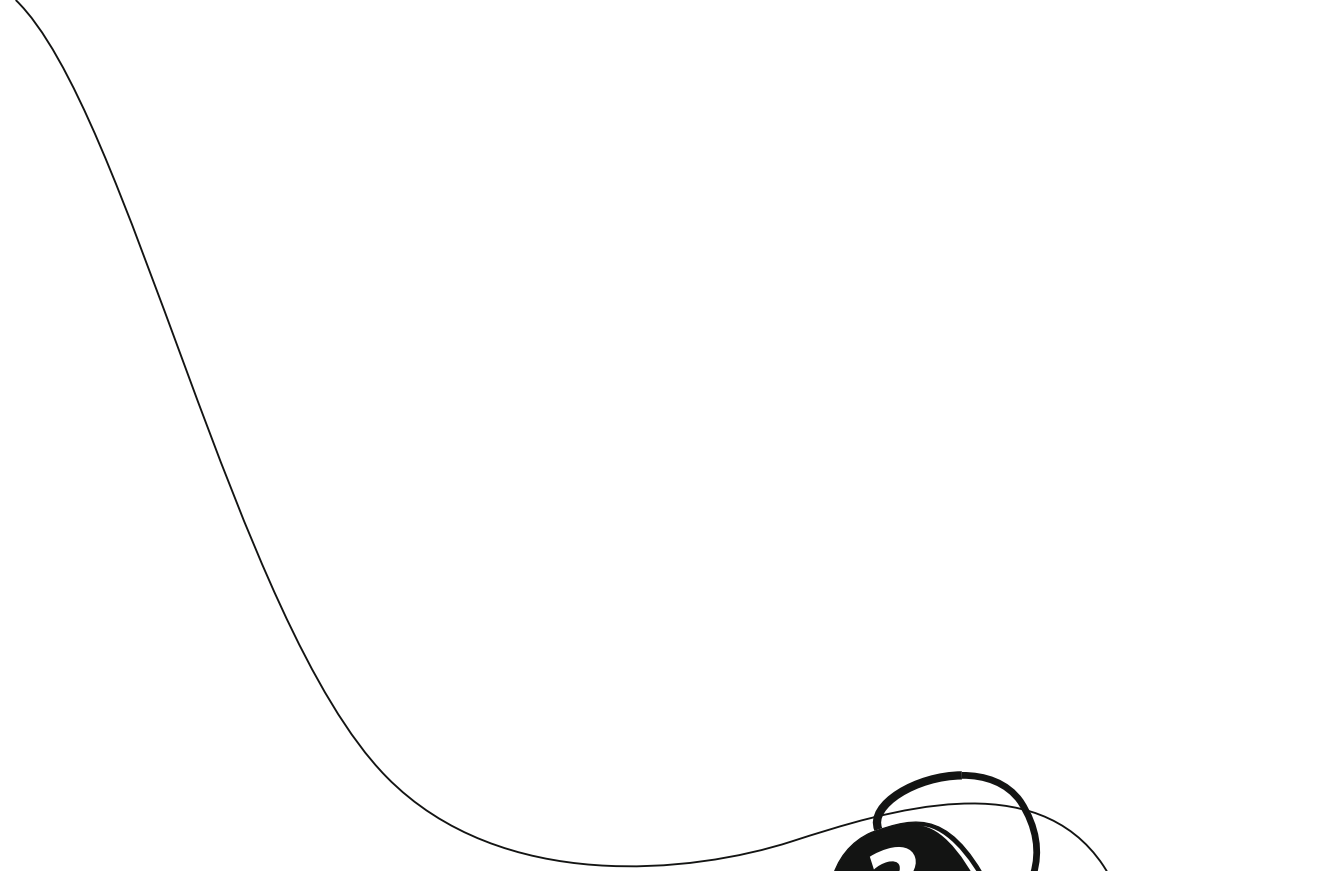




© Beatrice Nuenlist; SchweizMobil









**Switzerland.**

