



slow UP



Suchen... Ort Route Service Koord.

**Meine Touren**

- Winter
- Wanderland
- Veloland
- Mountainbikeland
- Skatingland
- Kanuland
- Bergsport
- Bahn | Bus | Schiff
- Übernachten
- Services
- Natur | Landschaft
- Fotos
- Routen-Nummern
- Sperrung / Umleitung

Wetter | Schnee

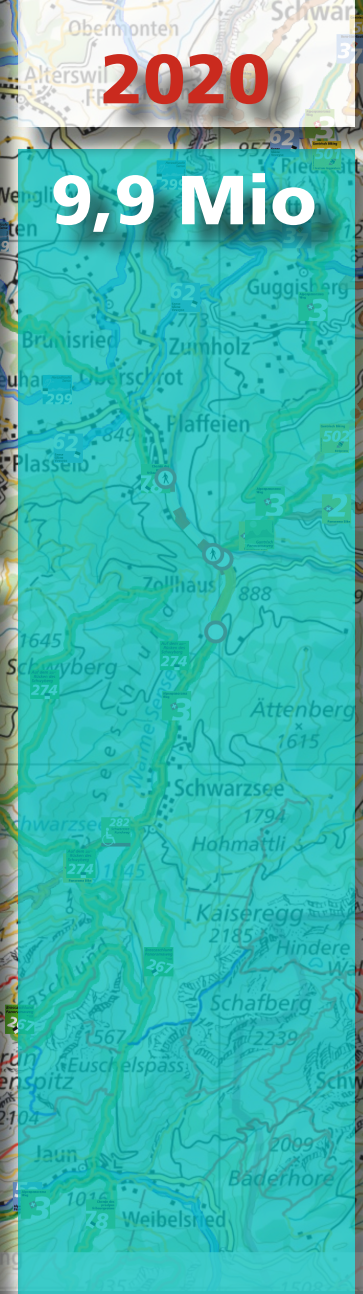
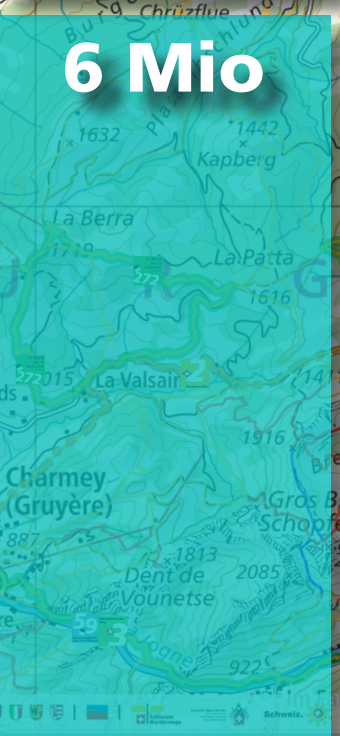
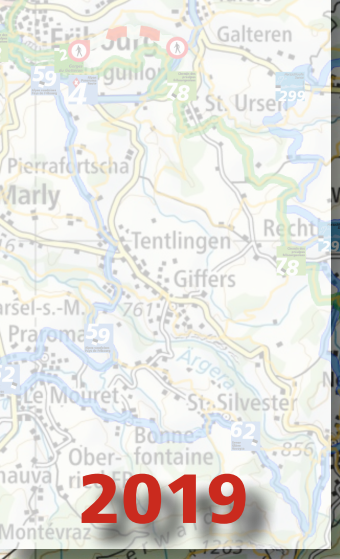
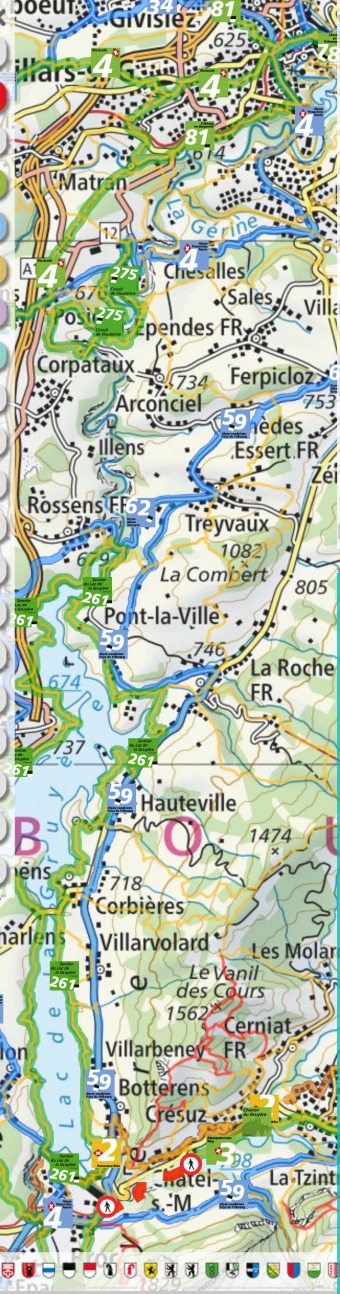
3D Karte Foto Grau

Drucken

Teilen

Partner:

Koordinaten (m): | Geodaten © swisstopo | Impressum | Copyright & Datenschutzerklärung | Kontakt | Sprache | Legende



2020

9,9 Mio

2021

9,3 Mio

2022

7,2 Mio



21,4 Mio



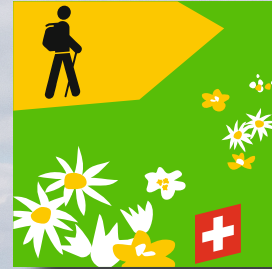
25,5 Mio



23,6 Mio



2023

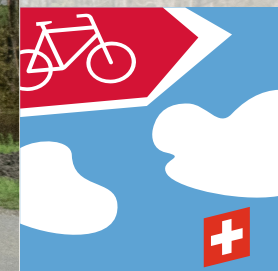


7  
66  
267



2023

9



54

59



2023

3

14

274

3

8

6

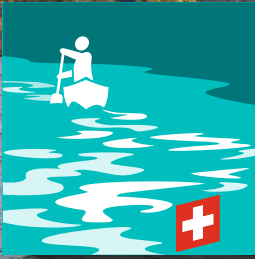
2023



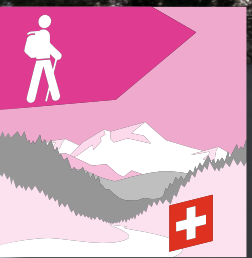
2023

1

8







2023

171



2023

170

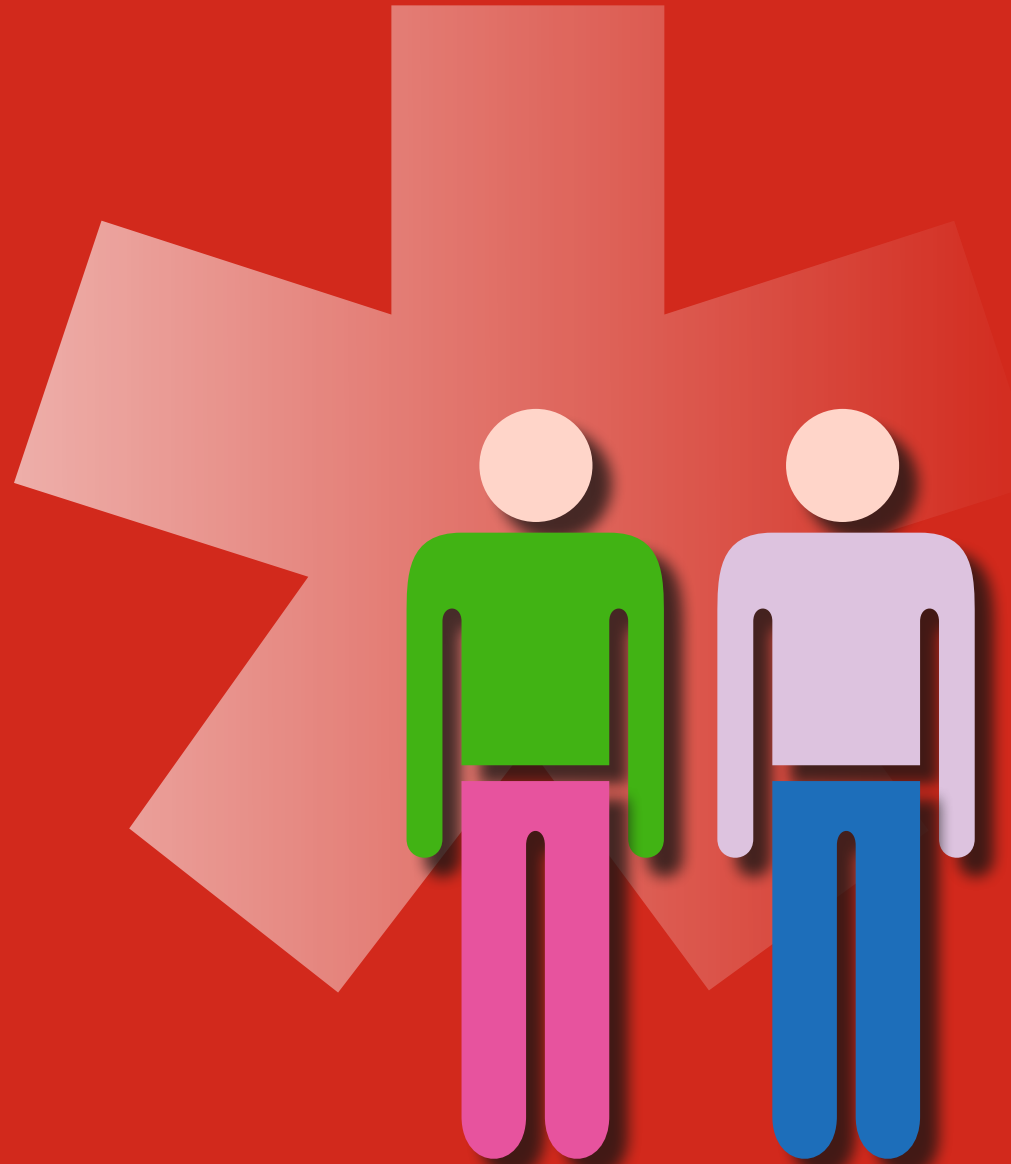


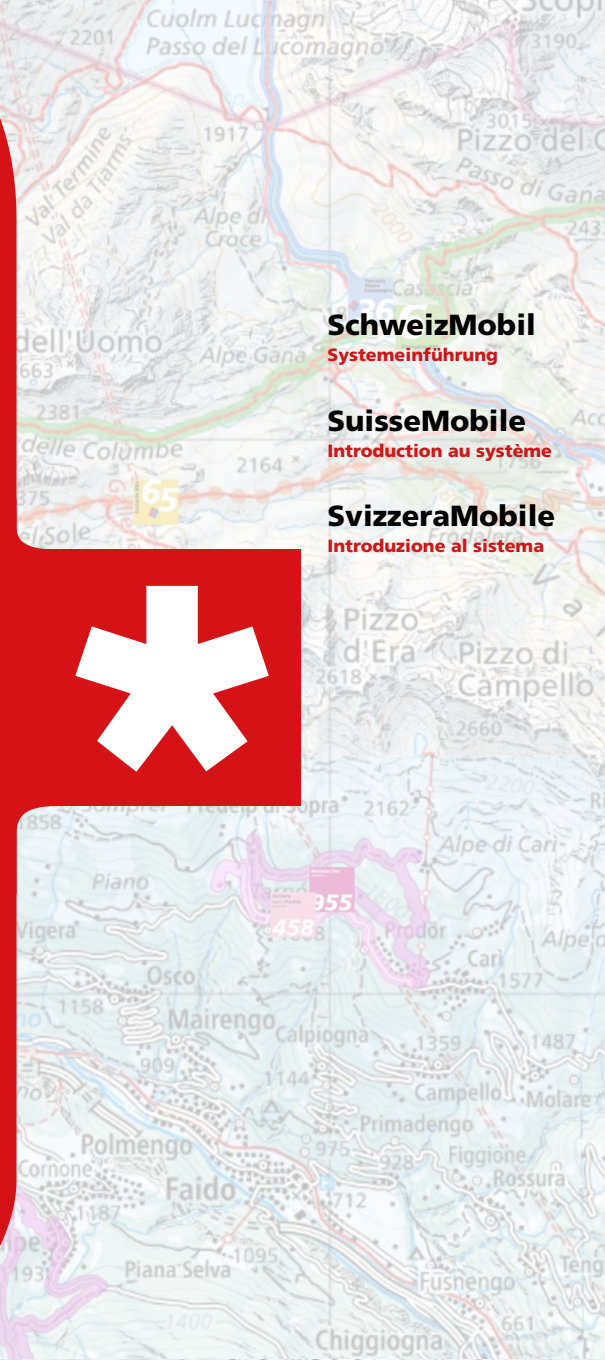
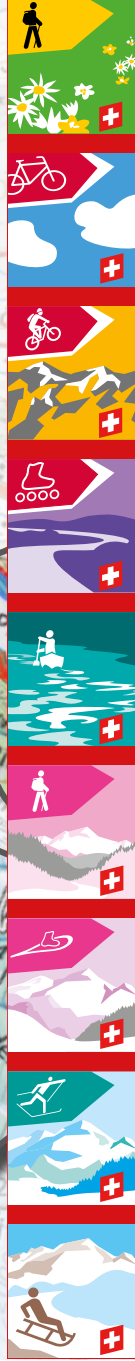
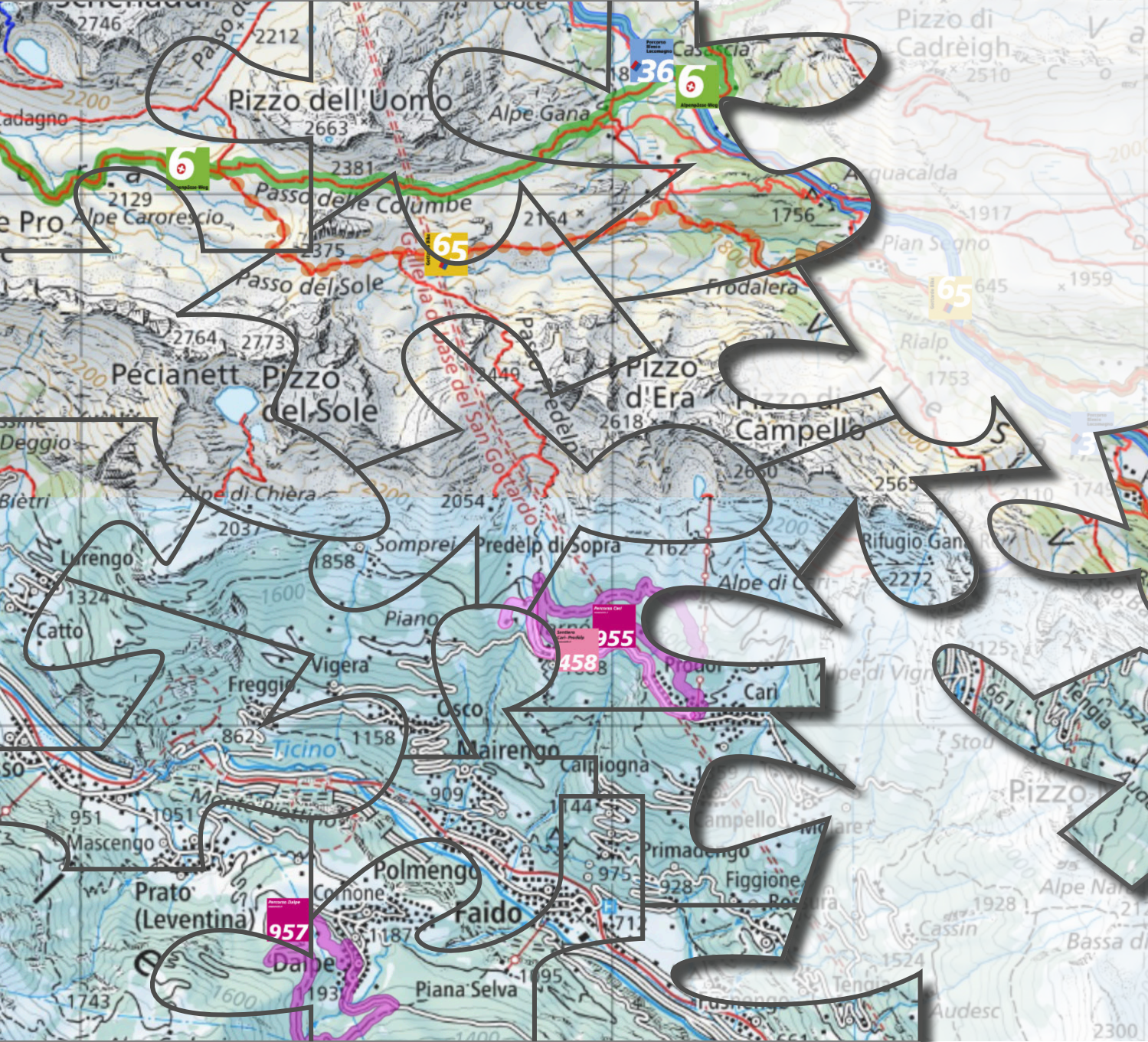


97

2023



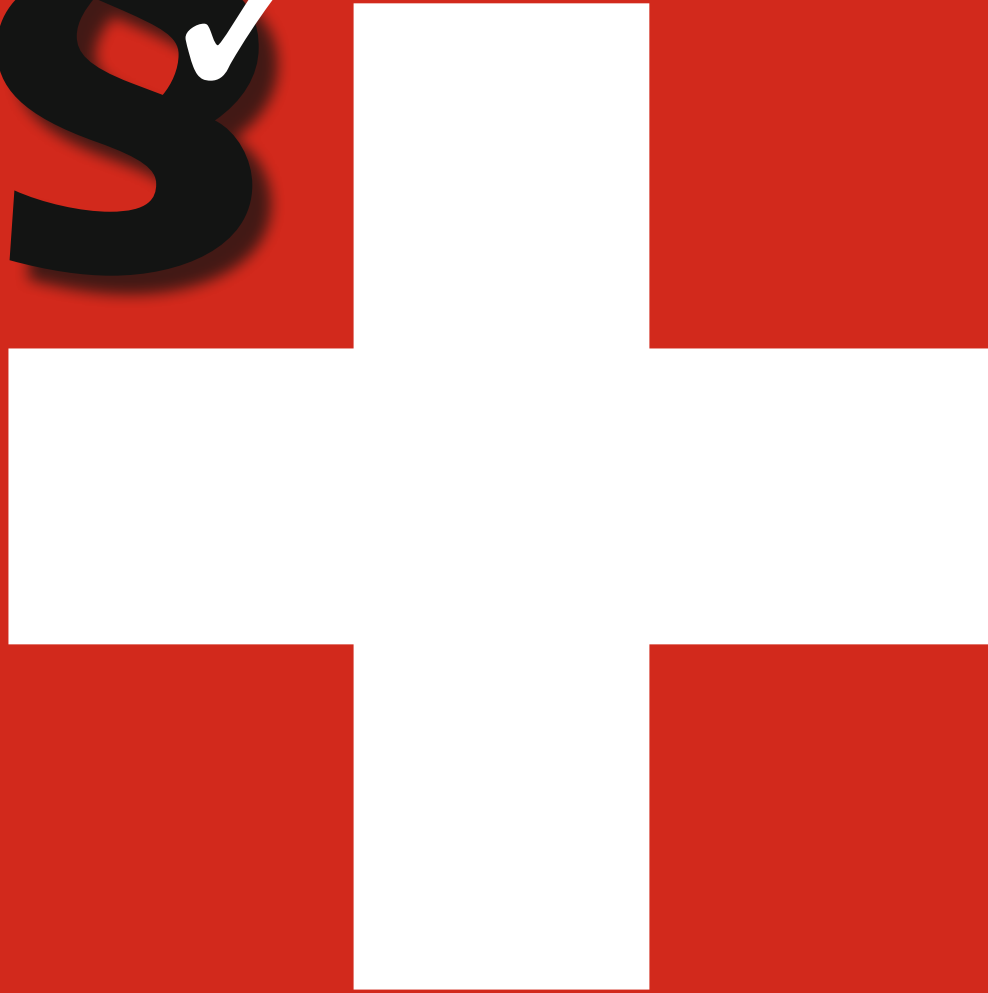




**SchweizMobil**  
Systemeinführung

**SuisseMobile**  
Introduction au système

**SvizzeraMobile**  
Introduzione al sistema





Schweizerische Eidgenossenschaft  
Confédération suisse  
Confederazione Svizzera  
Confederaziun svizra

Eidgenössisches Departement für Umwelt, Verkehr,  
Energie und Kommunikation UVEK

**Bundesamt für Strassen ASTRA**  
Abteilung Strassennetze

# **News aus dem ASTRA, Bereich LV + IVS**





# Neue Mitarbeiterinnen Bereich LV + IVS

## **Velofachspezialistinnen:**

Nicole Felder ([nicole.felder@astra.admin.ch](mailto:nicole.felder@astra.admin.ch))

Claudia Hauswirth ([claudia.hauswirth@astra.admin.ch](mailto:claudia.hauswirth@astra.admin.ch))

## **Fachverantwortliche Wandern und Fussverkehr:**

Anita Schnyder ([anita.schnyder@astra.admin.ch](mailto:anita.schnyder@astra.admin.ch))

## **Fachverantwortliche IVS (Historische Verkehrswege):**

Ulrike Marx (Juni 2023) ([ulrike.marx@astra.admin.ch](mailto:ulrike.marx@astra.admin.ch))



# Information Umsetzung VWG und weitere Projekte

## Information zur Umsetzung Veloweggesetz

- Fachstellentagung 29. März 2023
- Vollzugshilfe Netzplanung

Kontakt: Urs Walter ([urs.walter@astra.admin.ch](mailto:urs.walter@astra.admin.ch))

## Weitere Projekte

- Schwachstellenanalysen (Nationalstrassen 3. Klasse, Knoten und Anschlüsse)

Kontakt: Noëlle Petidemange ([noelle.petidemange@astra.admin.ch](mailto:noelle.petidemange@astra.admin.ch))

- Test von Zählgeräten für die kombinierte Erfassung von MTB und Wandernden

Kontakt: Silvio Zala ([silvio.zala@astra.admin.ch](mailto:silvio.zala@astra.admin.ch))

- Pilotversuche Velofurt mit Vortritt

Kontakt: Claudia Hauswirth ([claudia.hauswirth@astra.admin.ch](mailto:claudia.hauswirth@astra.admin.ch))





# PROJEKTE

# QUALITÄTSZIELE

Neuaufgabe 2022



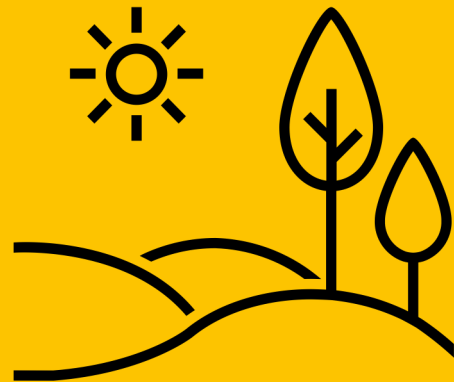
- 1) Wanderwege haben eine **abwechslungsreiche Linienführung**.
- 2) Wanderwege weisen **naturnahe Wegoberflächen** auf.
- 3) **Die Signalisation der Wanderwege entspricht den geltenden Vorgaben.**
- 4) Wanderwege sind in einem **baulich mängelfreien** Zustand.
- 5) Wanderwege sind an den **öffentlichen Verkehr** angebunden.
- 6) Die offiziell publizierten **Wanderwegdaten** stimmen mit dem im Gelände signalisierten Wanderwegnetz überein.
- 7) Wanderwege sind mit **raumwirksamen Tätigkeiten und Interessen der Grundeigentümer** abgestimmt.

# WEITERE PROJEKTE

## Übersicht



- Neues **Schadenmeldetool** Schweizer Wanderwege (IBEX-CH), ab Sommer 2023
- **Handbuch Bau und Unterhalt:** Überarbeitung der 2009 erschienenen und 2017 leicht überarbeiteten Ausgabe (Publikation vorgesehen im Sommer 2024)
- Überarbeitung Handbuch **wandernahe Angebote** (sobald Nachfolgeregelung Signalisationsnorm vorhanden ist)



# WANDERWEG- FÖRDERUNG

# WANDERWEG-FÖRDERUNG

## WANDERWEG- FONDS

- Finanzielle Unterstützung von Massnahmen zur Aufwertung der Wanderweginfrastruktur und des Wanderwegnetzes wie auch bei Sofortmassnahmen (beispielsweise bei Unwetterereignissen)
- Gesucheingabe jederzeit möglich
- Projekte können bereits abgeschlossen sein

## MOBILIAR FONDS BRÜCKEN & STEGE

- Instandstellung, Ersatz oder Neuanlage von Brücken und Stegen auf dem Wanderwegnetz
- Gesucheingabe: Mai - August 2023 für Projekte, die sich im Mai 2023 am Anfang oder in einer frühen Bauphase befinden und im 2024 umgesetzt werden.

## POST-FÖRDERPREIS

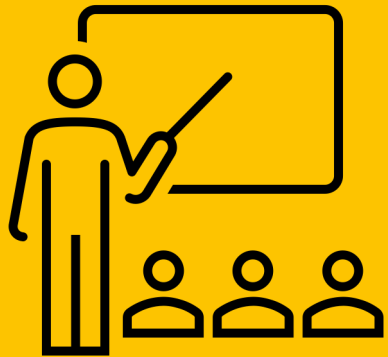
- Förderung besonders familienfreundlicher Wanderwegprojekte
- Bewerbungen: Mai - August 2023 für Projekte, die sich im Mai 2023 am Anfang oder in einer frühen Bauphase befinden und bis Juni 2024 fertiggestellt sind.

## Informationen und Projekteingaben

[www.wanderwege.schweizer-wanderwege.ch/foerderung](http://www.wanderwege.schweizer-wanderwege.ch/foerderung)





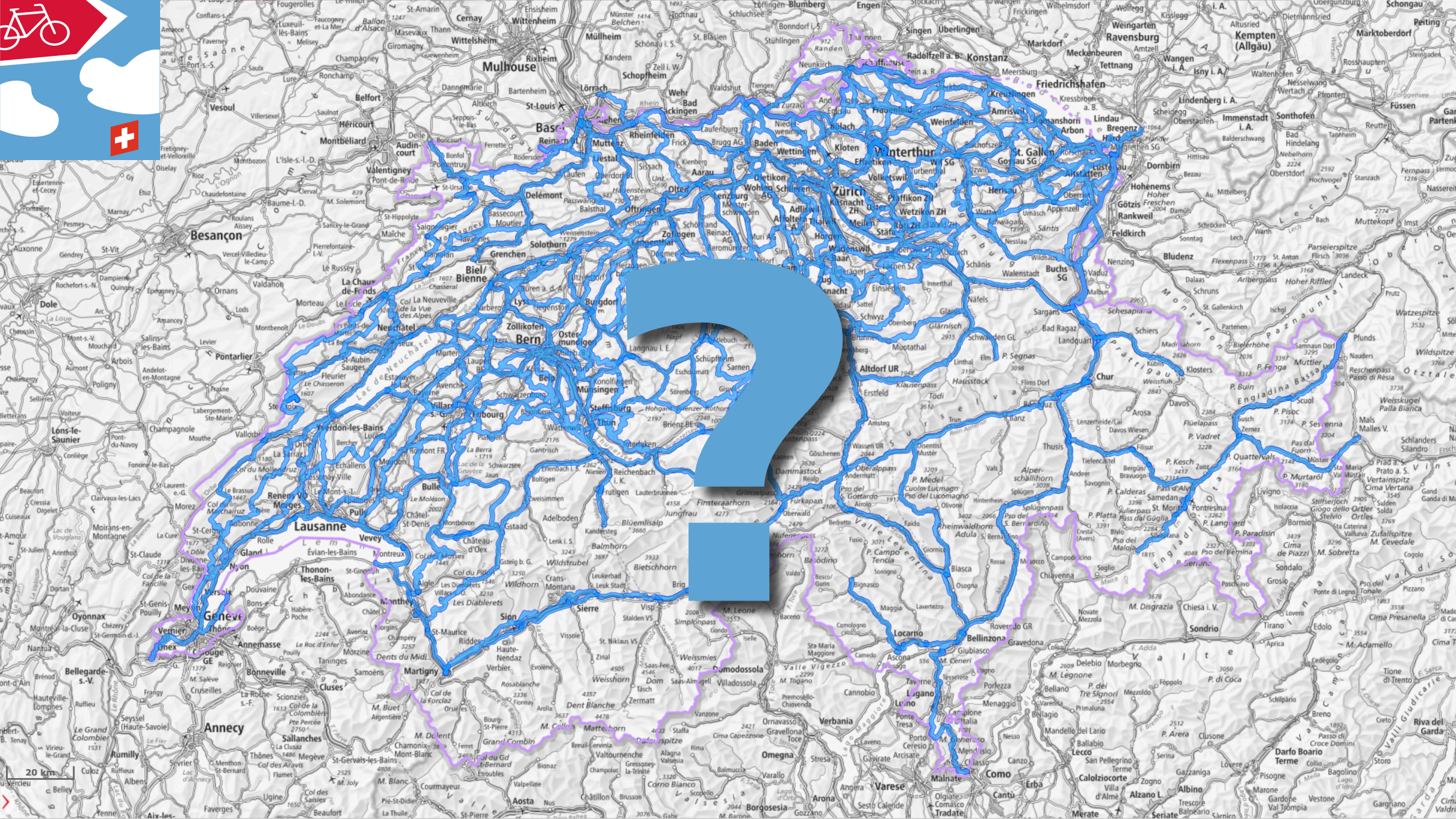


# KURSANGEBOTE UND VERANSTALTUNGEN

# ÜBERSICHT 2023

Veranstaltungen	Datum	Ort	Sprache
Signalisationskurs	3. - 4. April 5. - 6. April	Aarwangen BE	D
Signalisationskurs	27. – 28. April	Cernier NE	F
Signalisationskurs	16. – 17. Mai	Muotathal SZ	D
<b>NEU: Koordination Unterhaltsplanung IVS und WW</b>	24. August	Visp VS	D
<b>NEU: Winter-Webinar</b>	19. Juni	online	D/F
Basiskurs Bau und Unterhalt von Wanderwegen	28. - 29. Sept.	Muotathal SZ	D
<b>NEU: Basiskurs Bau und Unterhalt von Wanderwegen</b>	28. – 29. Sept.	Val-de-Charmey FR	F
Fachexkursion	Herbst	offen	D/F

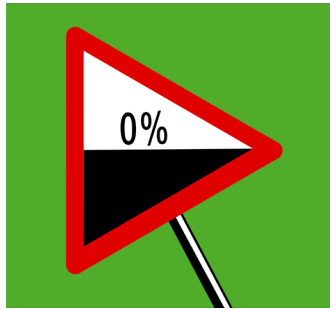




20 km



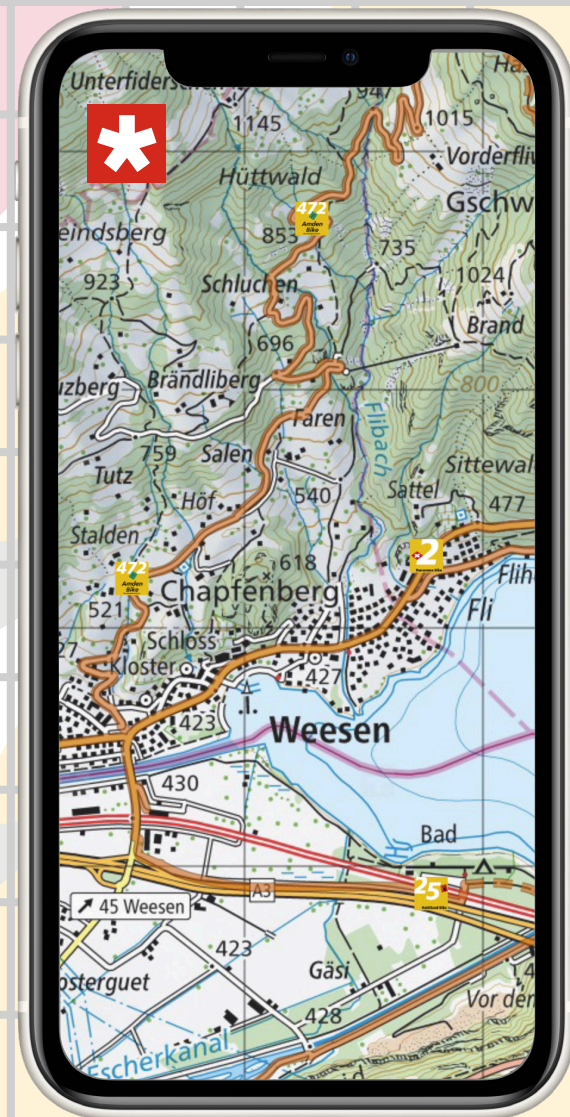
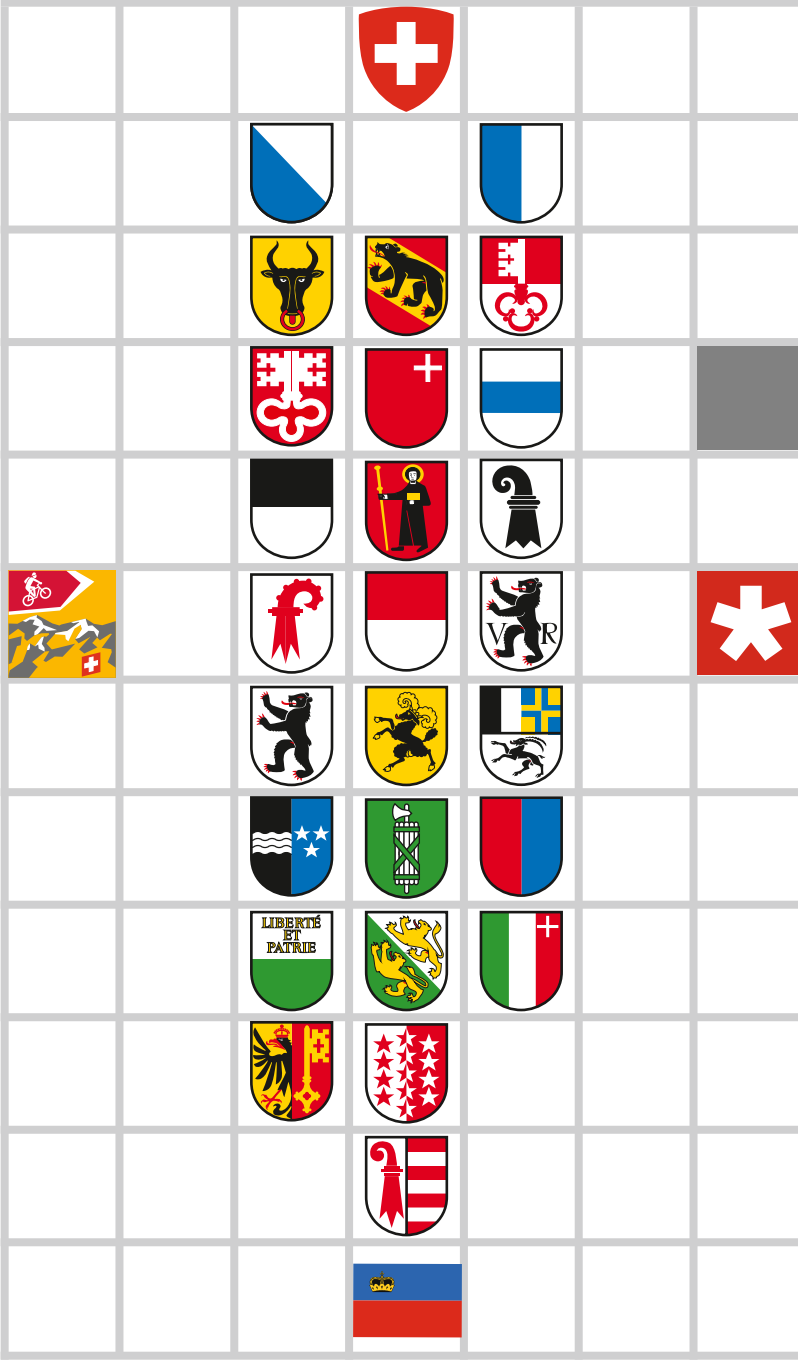
=

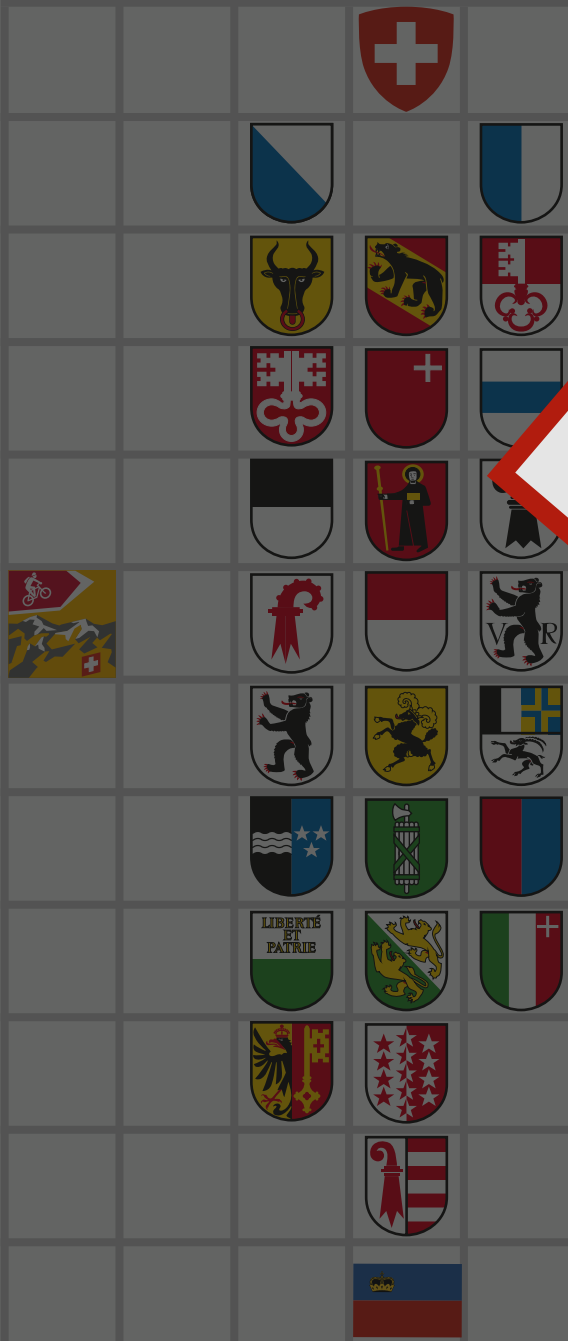


=















Skatingland Schweiz

# 3



**Mittelland Skate**





slow UP



**WINTERWANDERWEGE**

**\*\*\*\*\***

**SCHNEESCHUHROUTEN**



# QUALITÄTSBEGEHUNGEN WINTER

## Chancen und Herausforderungen



### Chancen

- Einheitlich signalisierte Winterwanderwege und Schneeschuhrouten
- Sichere, attraktive und wildtierverträgliche Angebote
- Aufdecken von Mängeln und Gefahrenstellen
- Kantonsinterner Austausch / Lösungsansätze aufzeigen

### Herausforderungen

- Finanzierung der Verbesserungsvorschläge
- Überzeugungsarbeit (verantwortliche Trägerschaften)

# WINTERWANDER-BASISNETZ

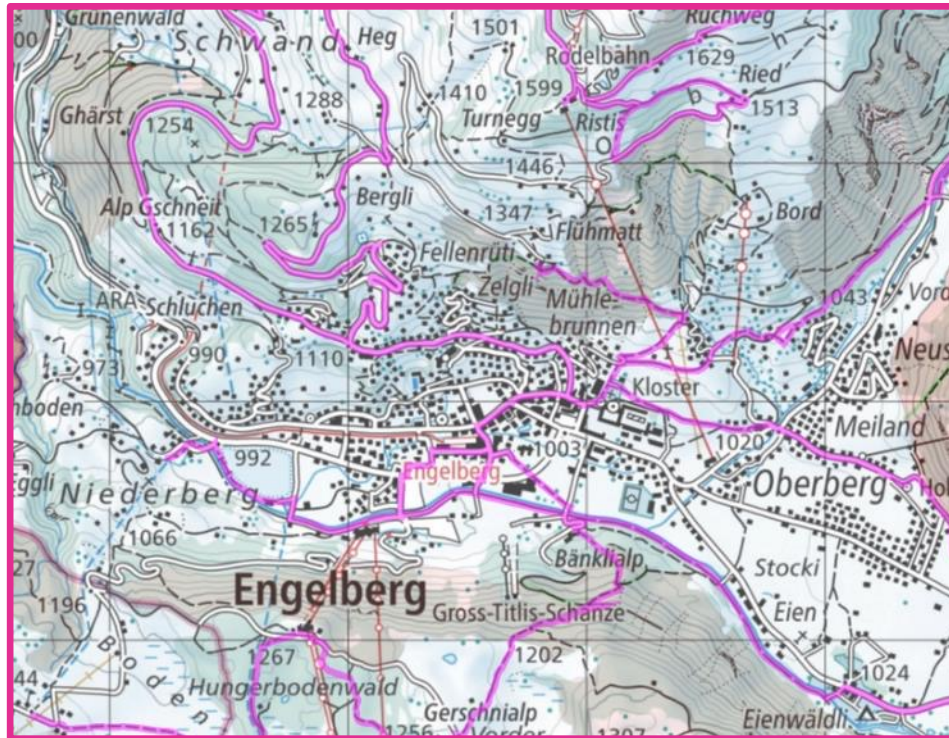
## Projektziele



- **Digitale Erfassung** des gesamten **Wanderangebots im Winter** (signalisierte Winterwanderwege und Schneeschuhrouten) in einer **einzigsten nationalen Geodatenbank**
- Beitrag zur **Qualitätssicherung und -förderung** (Signalisation, Planung, Unterhalt)
- **Veröffentlichung** als nationaler Datensatz durch **swisstopo**
- **Zeitnahe Nachführung** und Verwaltung
- Einbindung in **Fachapplikation Langsamverkehr**
- **Langfristig:** Schnittstellen zu den **Destinationen und ihren Pistenportalen** erstellen

# WINTERWANDER-BASISNETZ

Stand der Arbeiten und weiteres Vorgehen (voraussichtlich)



- **Austausch** mit SchweizMobil, SAC, swisstopo ASTRA: **Breitere Abstützung und Verankerung**, Vorgehen etwas langsamer.
- **Erfassung der Daten ab Sommer 2023** durch Swisstopo, Datenbeschaffung durch SWW
- **Weiterentwicklung der FALV** im Hinblick auf Winterwanderwege und Schneeschuhrouten



# 2023



Wanderland



Veloland



Mountainbikeland



Skatingland



Kampfland



Winter






  
Wanderland

  
Veloland

  
Mountainbikeland

  
Skatingland

  
Kanuland

  
Winter





Itinéraires nationaux

Itinéraires régionaux

Itinéraires locaux

Chemins sans obstacles





## Obwaldner Höhenweg

Alpnachstad (Pilatus) – Stanserhorn

6 Tappe

→ 99 km

↗ 6'300 m

↘ 6'500 m

→ [vai al percorso](#)



## Chemin des Bisses

Martigny (Col des Planches) – Grimontz

7 Tappe

→ 105 km

↗ 4'600 m

↘ 4'500 m

→ [vai al percorso](#)



## Sentiero Cristallina

Bignasco – Airolo

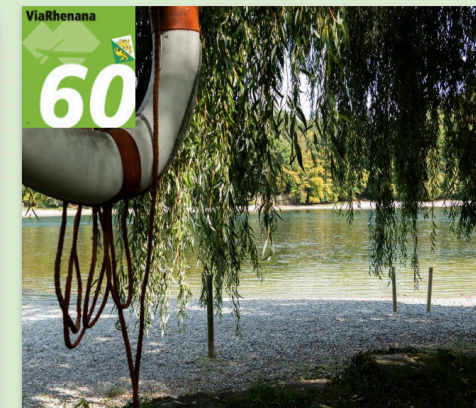
3 Tappe

→ 43 km

↗ 2'900 m

↘ 2'200 m

→ [vai al percorso](#)



## ViaRhenana

Kreuzlingen – Basel

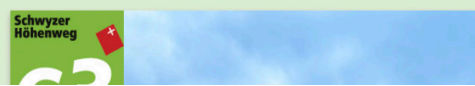
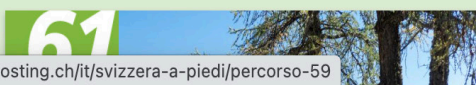
10 Tappe

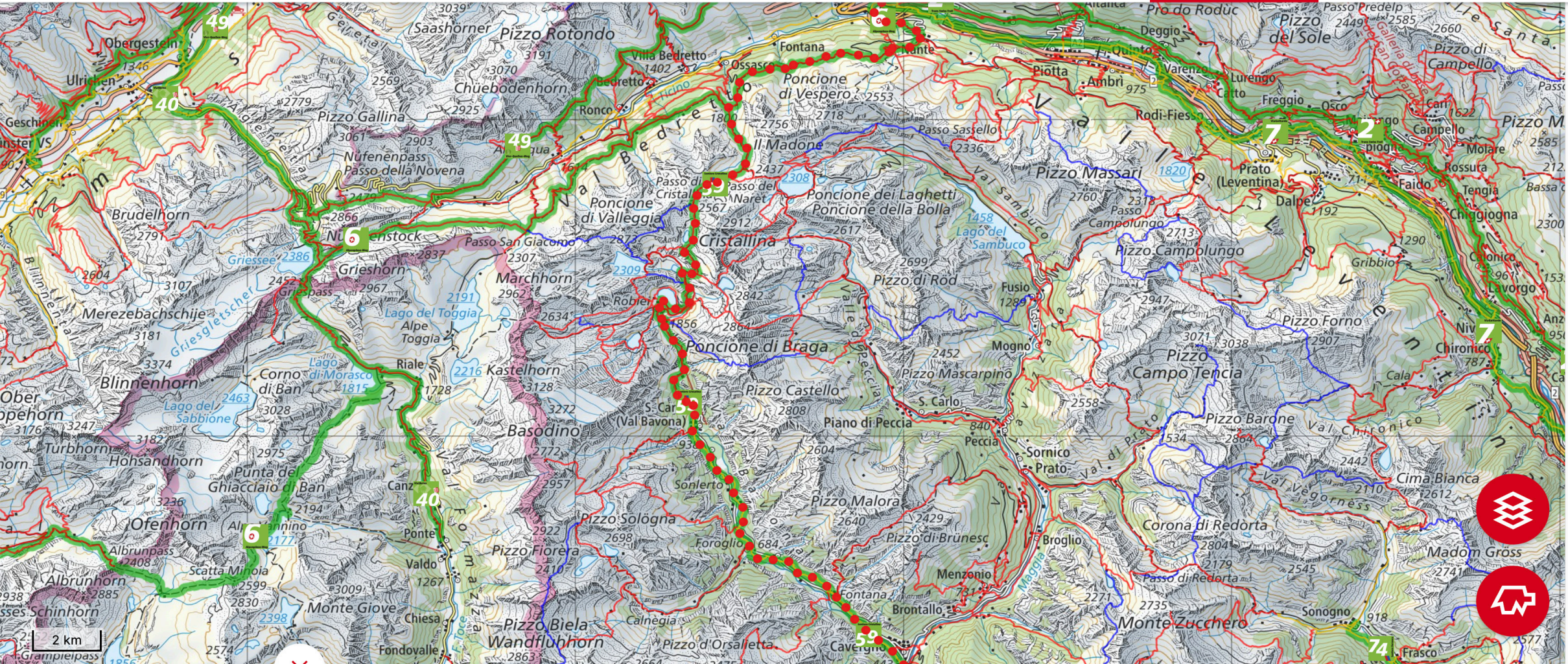
→ 195 km

↗ 3'100 m

↘ 3'200 m

→ [vai al percorso](#)





## Sentiero Cristallina

Percorso: Bignasco – Airolo



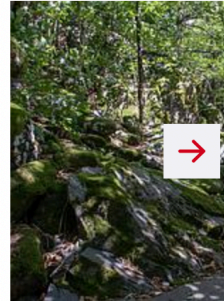


## Sentiero Cristallina

Percorso: Bignasco – Airolo



Tappa 1/3




Il Sentiero Cristallina collega Bignasco nella Vallemaggia ad Airolo nella Val Bedretto. Fra di esse si trovano montagne scoscese, una cascata alle porte di un villaggio, rocce cristalline, laghi e bacini alpini, idilliaci alpeggi e solitari borghi.

Dal tipico villaggio ticinese Bignasco, il sentiero si snoda nella stretta e rocciosa Val Bavona con i suoi dodici borghi. Una risida solita condurrà, nascendo a fianco della tradizionale

→ 43 km

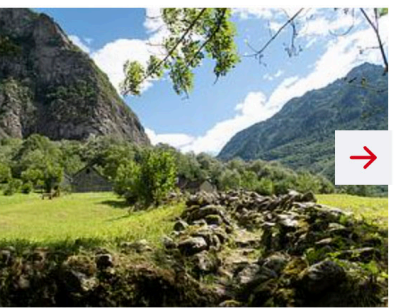
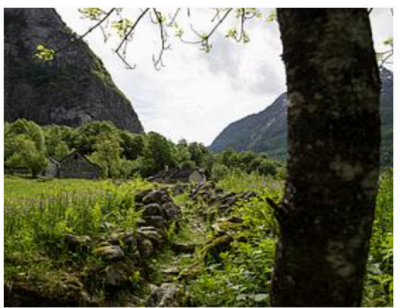
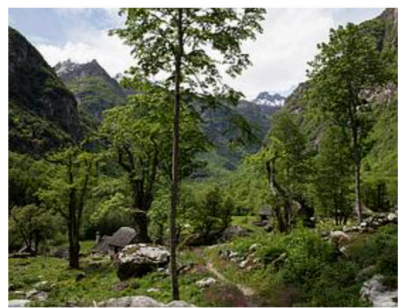
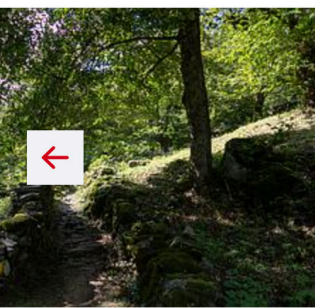
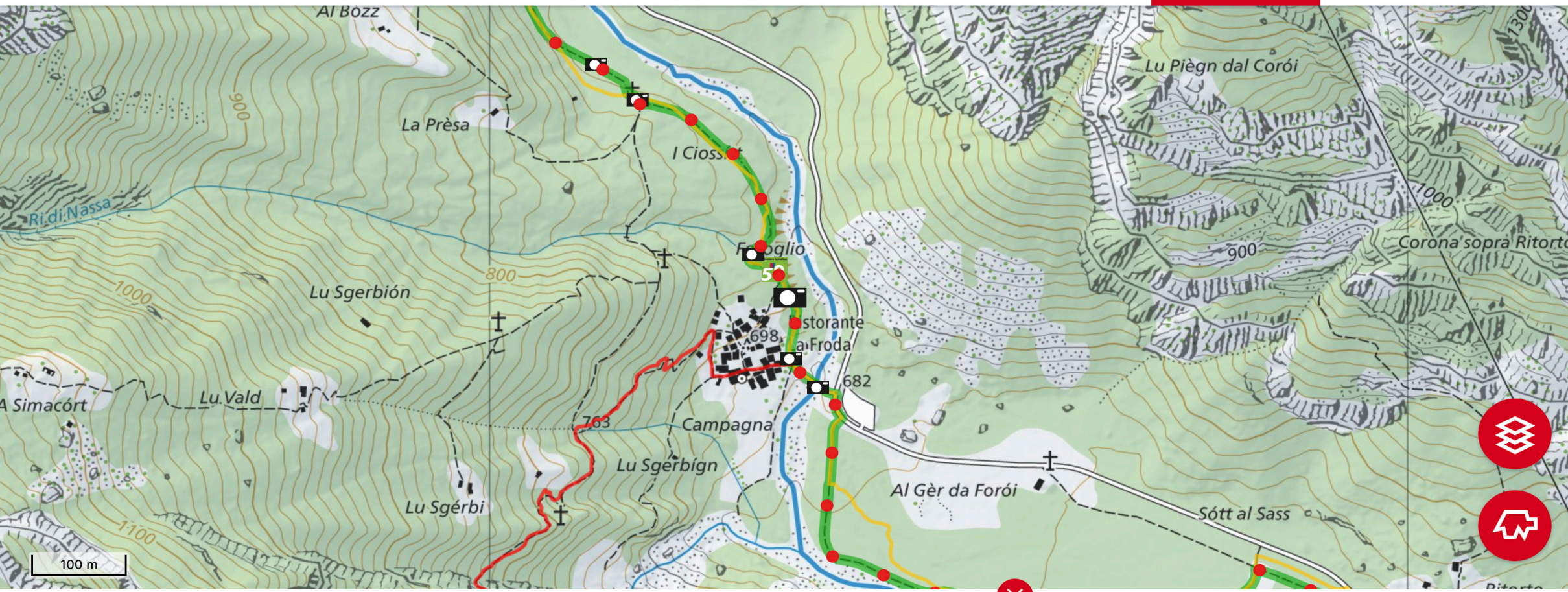
↗ 2'900 m

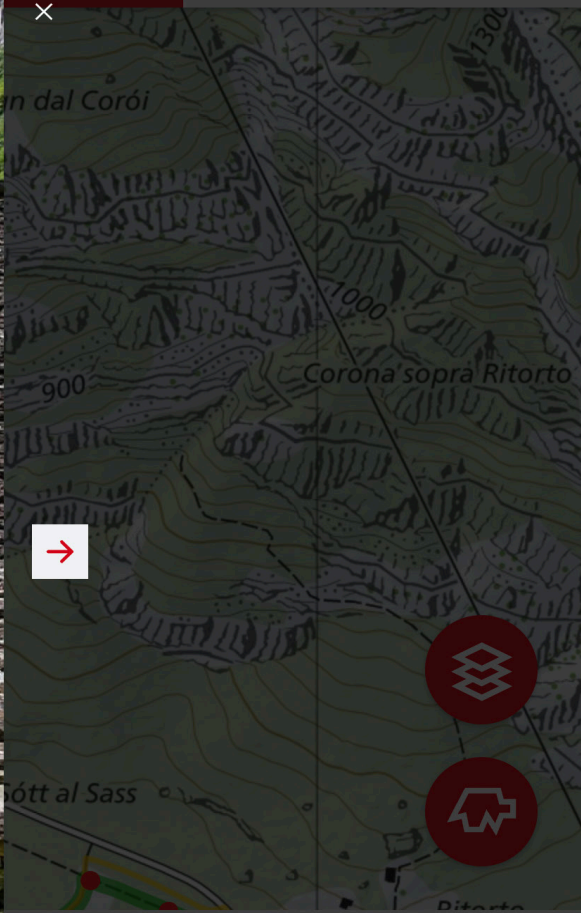
↘ 2'200 m

medio  
(sentiero di montagna) 

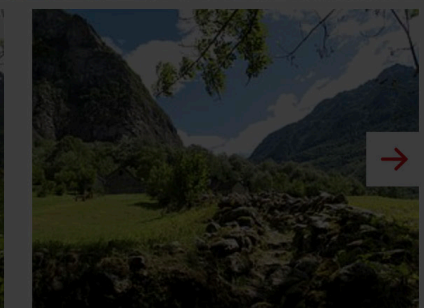
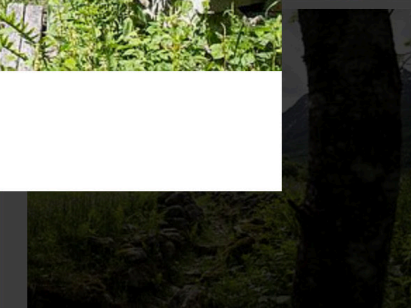
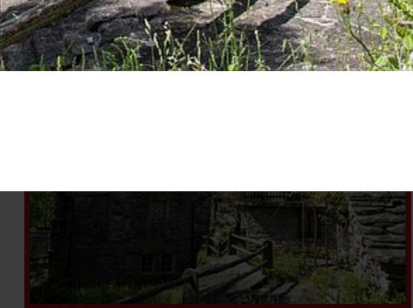
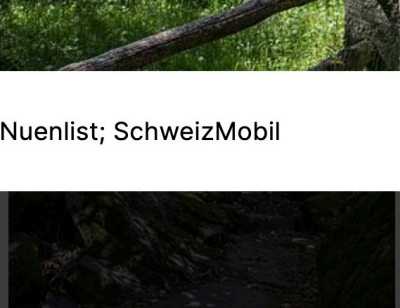
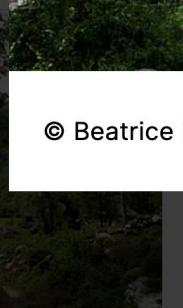
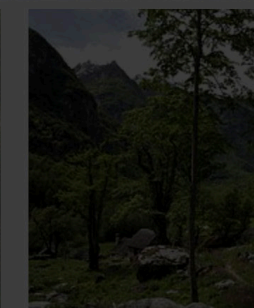
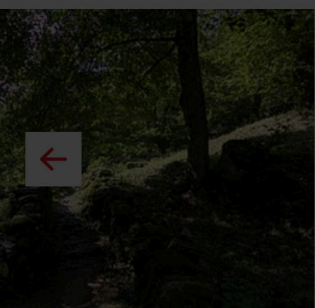
♥ difficile 



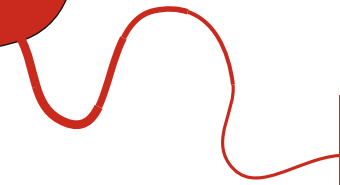
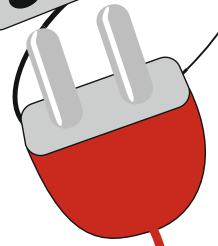
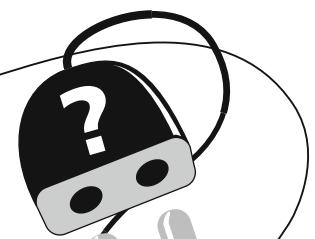
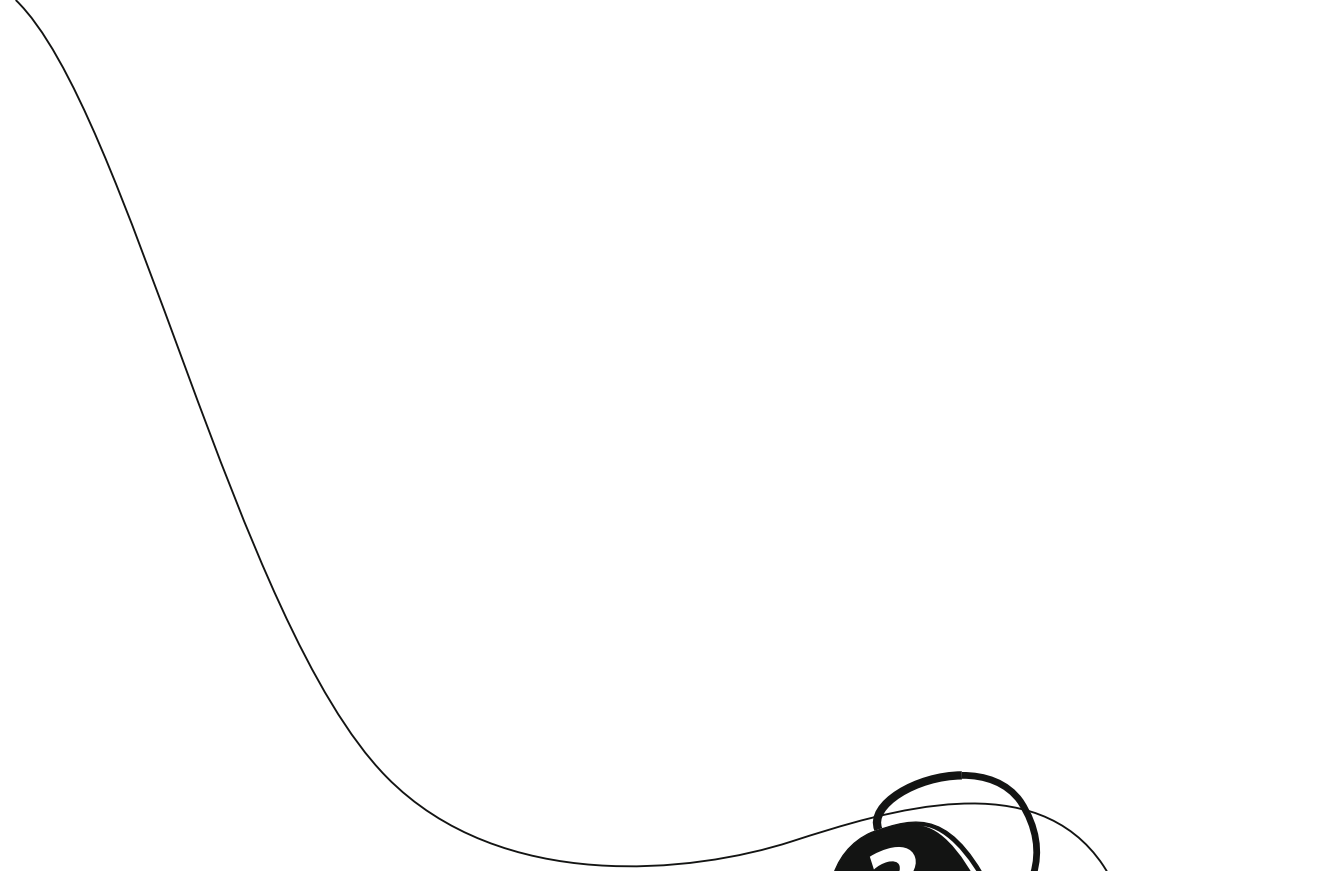




© Beatrice Nuenlist; SchweizMobil









**Switzerland.**

