

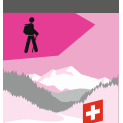
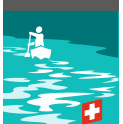
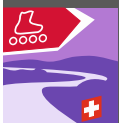
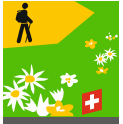
Questions d'environnement et VTT

Situation initiale

2019 : 7,9% de la population pratiquent le VTT (+1,6% par rapport à 2013)

- Par comparaison aux 7,7% pour le football

La pandémie du corona en 2020/2021 a contribué à une augmentation encore plus forte



Questions d'environnement et VTT

Aspects environnementaux déterminants

Paysages protégés

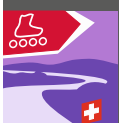
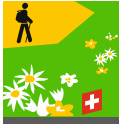
Biotopes protégés

Protection de la nature et du paysage

Forêts

Faune

Protection des eaux



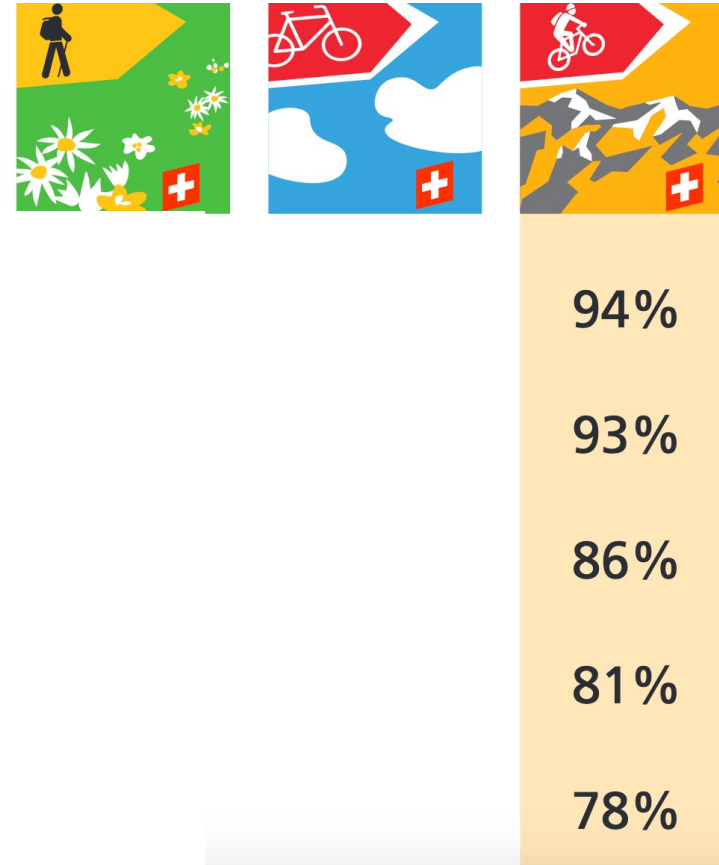
Questions d'environnement et VTT

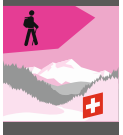
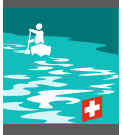
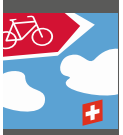
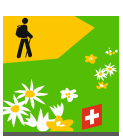
Les questions d'environnement sont déterminantes à plusieurs niveaux:

- **Découverte, aventure**
- **Planification**
- **Procédures**
- **Construction et entretien**
- **Comportement**



Découverte, aventure: Que recherchent les vététistes ?





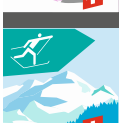
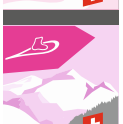
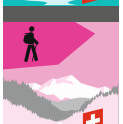
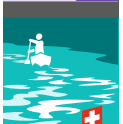
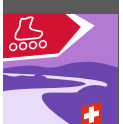
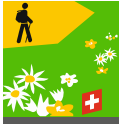
Planification :

Approches de «La Suisse à vélo»

- Le VTT fait partie de la mobilité douce favorable à l'environnement
- Développer un système «La Suisse à vélo» = principes de planification
- Cantons comme acteurs les plus importants
-> Services de MD en tant que coordinateurs
- Canaliser à l'aide d'itinéraires et de pistes attrayants et officiels
- Renforcer l'information officielle Information

Défis:

- Réaliser également dans les villes et agglomérations



Planification :

Intégration des aspects environnementaux

Plan directeur / conception

- Respect des zones de protection etc.
- Intégration des services responsables et des associations environnementales

Planification formelle (selon le projet et le canton)

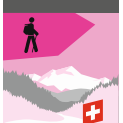
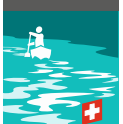
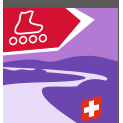
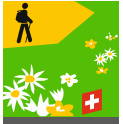
- Consultation des services
- Intégration des associations environnementales

Procédures d'autorisation

- Consultation des services
- Eventuelles prescriptions

Réalisation

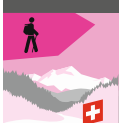
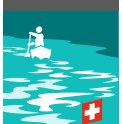
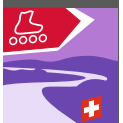
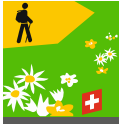
- Accompagnement environnemental (seulement pour les plus grand projets)



Procédures :

Pesée des intérêts

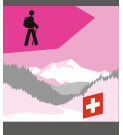
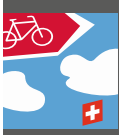
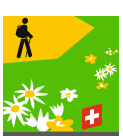
- Des procédures claires sont essentielles afin de pouvoir suffisamment tenir compte des questions environnementales
- Les cantons fixent les procédures et définissent les bases
- Les cantons sont responsables de la mise en œuvre de la plupart des prescriptions environnementales
- Des pesées d'intérêts sont possibles dans le cadre des procédures



Construction et entretien :

Principes pour être compatible à l'environnement

- Intégration dans le paysage
- Constructions en douceur et entretien garanti
- Bien du savoir-faire a été acquis ces dernières années



Comportement :

Sensibilisation

Vététistes

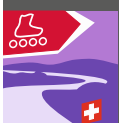
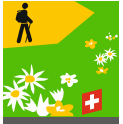
- Sensibilisation au sujet des questions environnementales (où, pourquoi ?)
- Information sur les itinéraires et pistes officiels
- Règles de comportement

Instances responsables / Planificateurs / Constructeurs

- Principes pour la planification, la construction et l'entretien
- Solutions possibles (p. ex. constructives)

Tourisme / Communicateurs

- Information
- Langage figuratif



Exemple : Canton des Grisons

Bases légales

- Loi et ordonnance sur la circulation routière (le VTT est considéré comme un vélo)

Service de mobilité douce (MD)

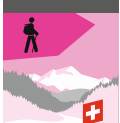
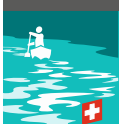
- Le VTT est rattaché au service de MD (travaux publics)
- Coordination de la planification, de la construction et de la signalisation
- Fixation du réseau en accord avec les communes et les régions
- Préservation des intérêts de la MD lors de conflits avec d'autres intérêts

Outils de planification

- Plan sectoriel vélo (y compris le VTT)
- Planifications communales de la viabilisation

Bases

- Manuel "graubündenBIKE" (diverse directives et bases)



Directives "graubündenBIKE": Critères environnementaux (2013)

- Déceler les aspects concernant le droit de l'environnement dans la pratique du VTT
- Tenir compte des questions écologiques du début de la planification à la fin de la réalisation
- Repérer très tôt les conflits potentiels avec la protection de la nature et des paysages et trouver des solutions avec toute les personnes impliquées
- Définir les procédures (y compris l'intégration des associations environnementales)
- Fournir des conseils pour la construction et l'entretien
- Attribuer les tâches à chacune des personnes impliquées (tirer au clair les interlocuteurs)